

平成24年度 手紙の書き方体験授業 アンケート調査報告 (小学校)

CONTENTS

はじめに	2
調査概要	2
調査データ	3
調査結果(手紙の認識度調査)	4~8
調査結果(授業実施報告調査)	9~13

はじめに

子どもたちの間でインターネットやケータイによるコミュニケーションが広がる中、手紙によるコミュニケーションの機会が急速に減少しており、文部科学省が平成21年4月に実施した学力調査(右記)では、小学校6年生の3分の1は、はがきのあて名の書き方が分からないという結果を受け、平成22年度より小学校を対象にした「手紙の書き方体験授業」への取組みを実施してきました。

今回の調査は、基礎的な郵便の仕組みをどれだけ把握しているか、また実際に手紙を書く機会はどれ位あるのかなど、小学生の手紙に係わる現状について、授業実施教師の協力を得て行いました。

平成21年度 文部科学省実施 **全国学力・学習状況調査**

【実施日】平成21年4月21日(火)
【対象】全小学校6年生(約120万人)

正答率：67.1%

※全6年生の1/3(約40万人)は、はがきの表書きに必要な事柄を正しい順序で書くことの理解に課題がある。

出題の趣旨 はがきの表書きに必要な事柄の順序を考えて書くことができるかどうかをみる。

(国語A はがきを書く)

小林さんは、転校していった友だちにはがきを書くことにしました。はがきの表に名前や住所を書きます。次の「ア」「イ」「ウ」の中から「エ」の中に入るふさわしいものを、下の1から4までの中からそれぞれ一つ選んで、その番号を書きましょう。

3

4 相手の住所
3 自分の住所
2 相手の名前
1 自分の名前

調査概要

調査目的 : 手紙の書き方体験授業の実施にあたり、児童の郵便に関する知識と手紙の利用頻度等について、その実態を把握するために実施。

調査方法 : 教師が授業時間に児童に質問し、その回答を集計してインターネット及びFAXにより回答

調査期間 : 【授業実施前】手紙の認識度調査 平成24年4月23日～平成24年12月31日
【授業実施後】授業実施報告調査 平成24年5月9日～平成24年12月31日

調査対象 : 全国の国公私立小学校1～6年生の児童及び教師

【小学校】手紙の認識度調査

授業を実施する前に、児童の郵便に関する知識を調査

回答都道府県	47都道府県
回答学校数	1,300小学校
回答教師数	2,768名

	合計	1年生	2年生	3年生	4年生	5年生	6年生
回答件数	2,768件	398件	570件	572件	416件	380件	432件
回答児童数	91,791名	11,446名	18,330名	21,033名	13,676名	12,809名	14,497名

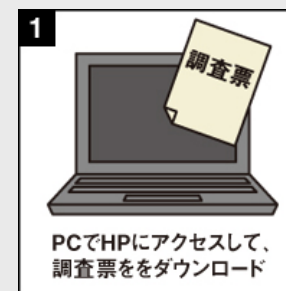
【小学校】授業実施報告調査

授業実施後に、授業実施時の状況と児童の意識を調査

回答都道府県	47都道府県
回答学校数	1,257小学校
回答教師数	2,188名

	合計	1年生	2年生	3年生	4年生	5年生	6年生
回答件数	2,188件	331件	483件	474件	319件	265件	316件
回答児童数	71,401名	9,354名	15,143名	17,592名	10,148名	9,330名	9,834名

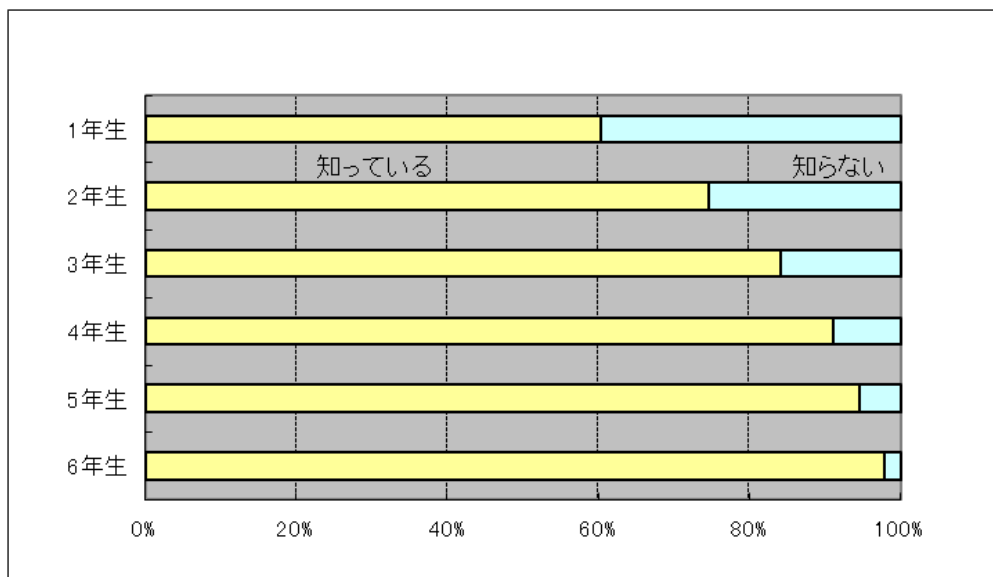
調査フロー



【小学校】手紙の認識度調査(児童向け設問)

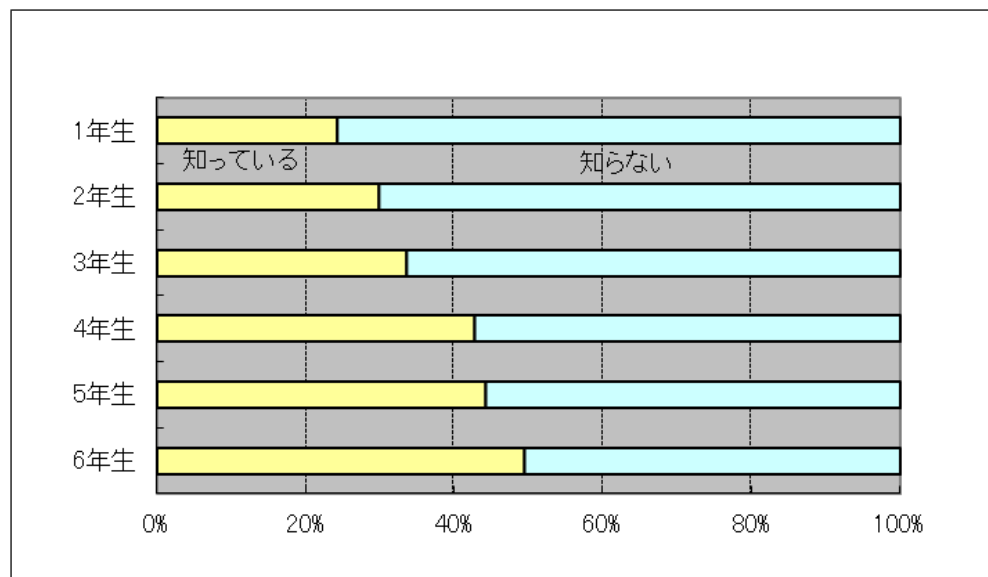
1 年賀はがきを知ってますか？

学年	知っている	知らない
1年生	60.2%	39.8%
2年生	74.6%	25.4%
3年生	84.0%	16.0%
4年生	91.1%	8.9%
5年生	94.5%	5.5%
6年生	97.8%	2.2%



2 かもめ〜る(暑中見舞はがき)を知っていますか？

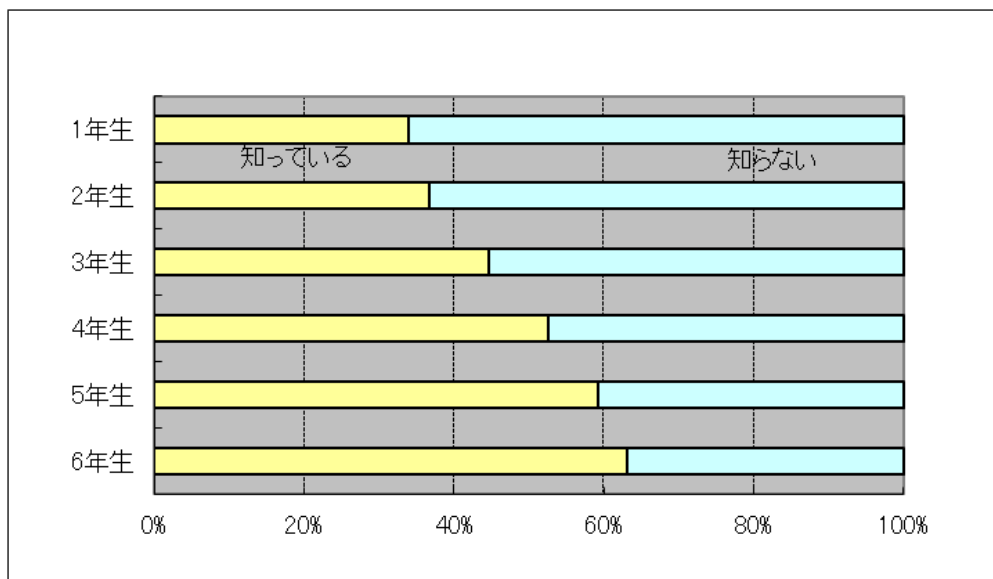
学年	知っている	知らない
1年生	24.3%	75.7%
2年生	29.7%	70.3%
3年生	33.6%	66.4%
4年生	42.7%	57.3%
5年生	44.1%	55.9%
6年生	49.3%	50.7%



【小学校】手紙の認識度調査(児童向け設問)

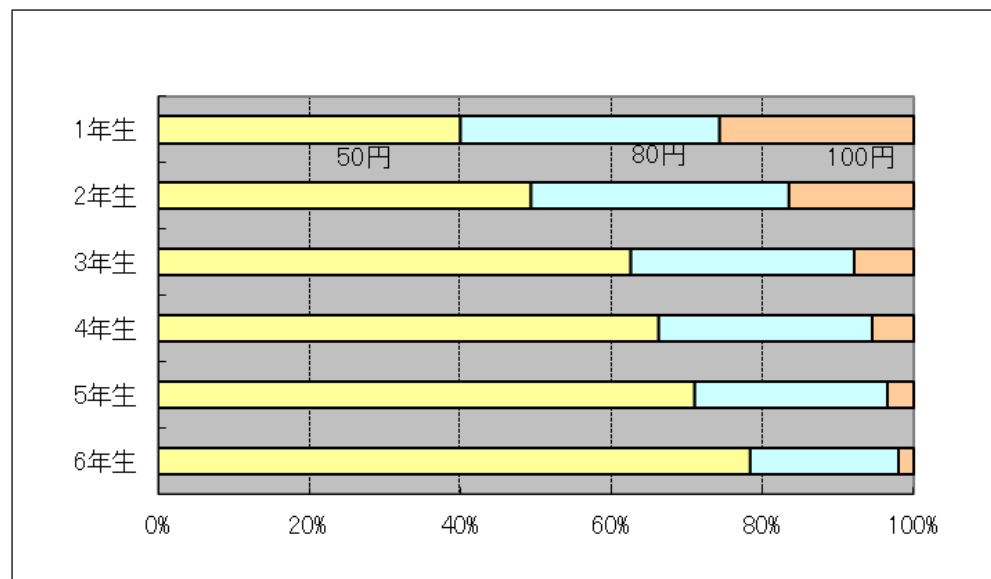
3 郵便局以外で、はがきや切手を売っている場所を知っていますか？

学年	知っている	知らない
1年生	34.0%	66.0%
2年生	36.7%	63.3%
3年生	44.7%	55.3%
4年生	52.5%	47.5%
5年生	59.4%	40.6%
6年生	63.1%	36.9%



4 はがき送るとき、お金はいくらかかりますか？

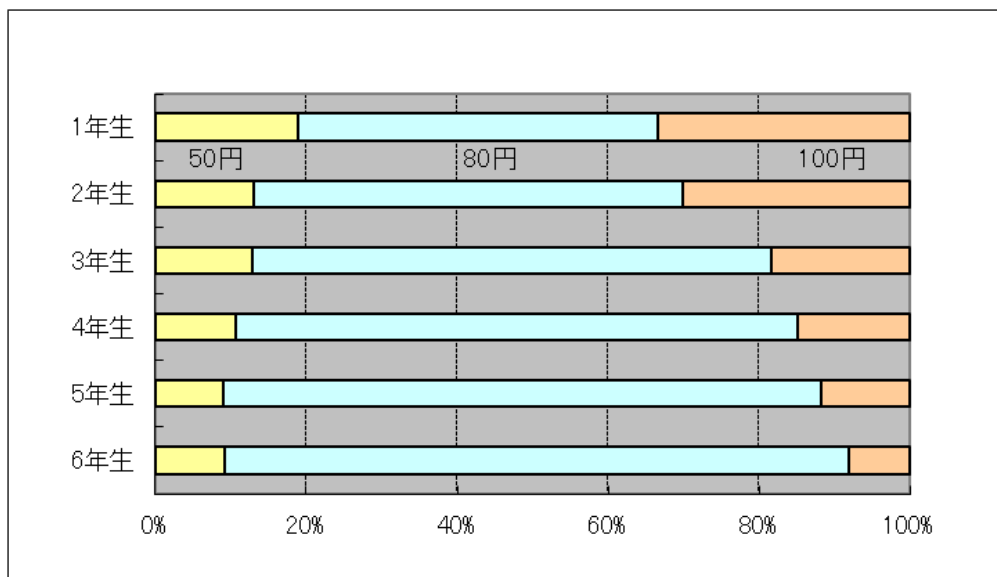
学年	50円	80円	100円
1年生	40.0%	34.3%	25.7%
2年生	49.2%	34.1%	16.7%
3年生	62.4%	29.5%	8.1%
4年生	66.2%	28.1%	5.7%
5年生	71.0%	25.5%	3.6%
6年生	78.3%	19.5%	2.2%



【小学校】手紙の認識度調査(児童向け設問)

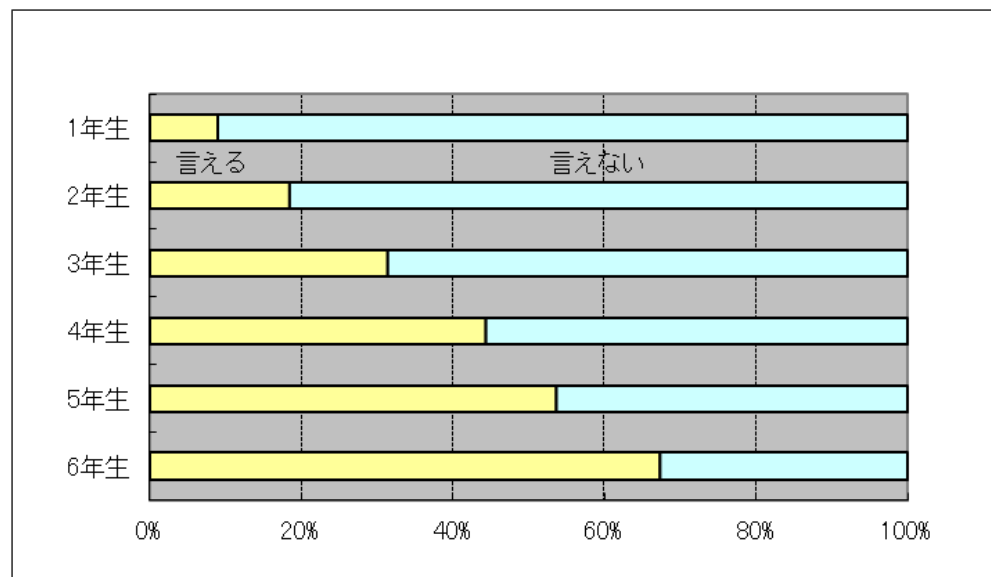
5 ふつうの封筒でお手紙（25g以下）を送るとき、
お金はいくらかかりますか？

学年	50円	80円	100円
1年生	19.0%	47.6%	33.4%
2年生	13.1%	56.8%	30.1%
3年生	12.9%	68.7%	18.3%
4年生	10.7%	74.3%	15.0%
5年生	9.0%	79.1%	11.9%
6年生	9.2%	82.7%	8.2%



6 あなたの家の郵便番号を正確に（7桁）言えますか？

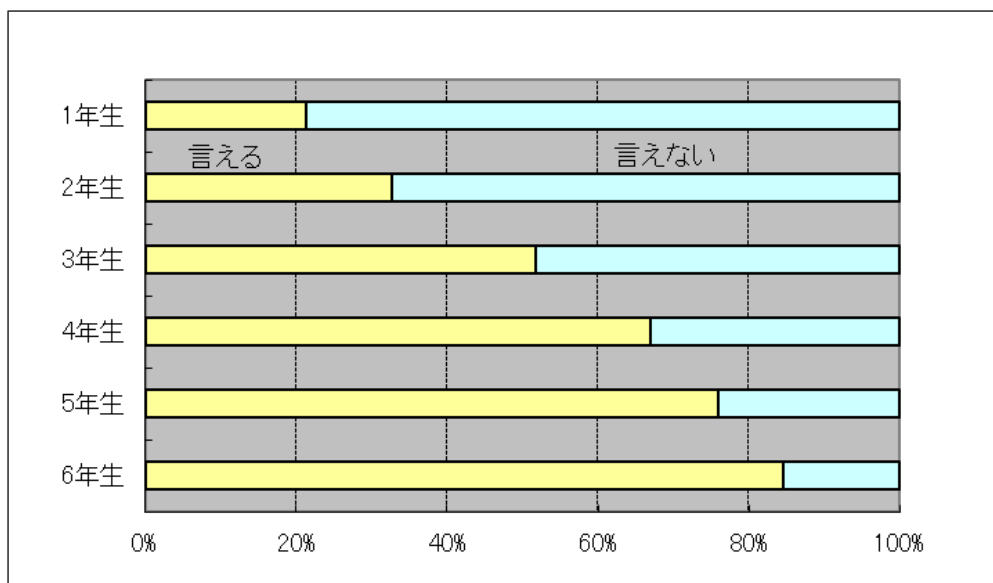
学年	言える	言えない
1年生	9.0%	91.0%
2年生	18.5%	81.5%
3年生	31.4%	68.6%
4年生	44.4%	55.6%
5年生	53.7%	46.3%
6年生	67.4%	32.6%



【小学校】手紙の認識度調査(児童向け設問)

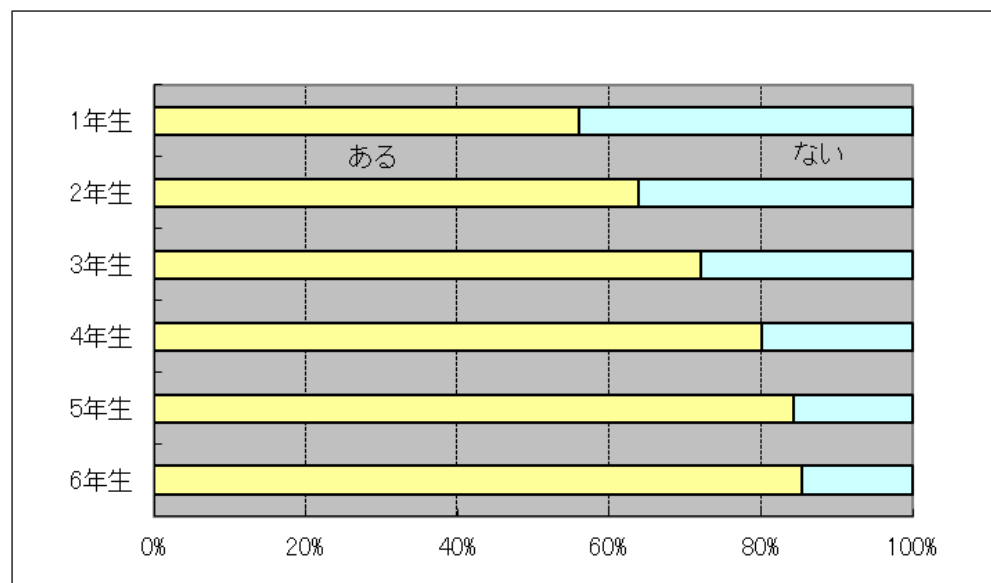
7 あなたの家の住所を正確に（番地、建物名まで）言えますか？

学年	言える	言えない
1年生	21.2%	78.8%
2年生	32.6%	67.4%
3年生	51.7%	48.3%
4年生	66.9%	33.1%
5年生	75.9%	24.1%
6年生	84.5%	15.5%



8 郵便切手を貼って、手紙を出したことはありますか？

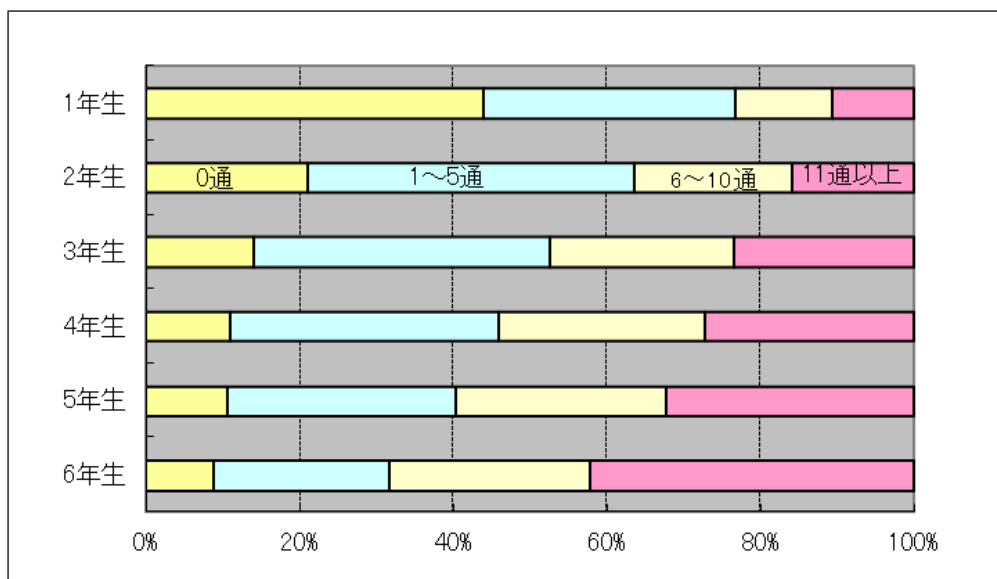
学年	ある	ない
1年生	56.1%	43.9%
2年生	63.9%	36.1%
3年生	72.0%	28.0%
4年生	80.1%	19.9%
5年生	84.3%	15.7%
6年生	85.5%	14.5%



【小学校】手紙の認識度調査(児童向け設問)

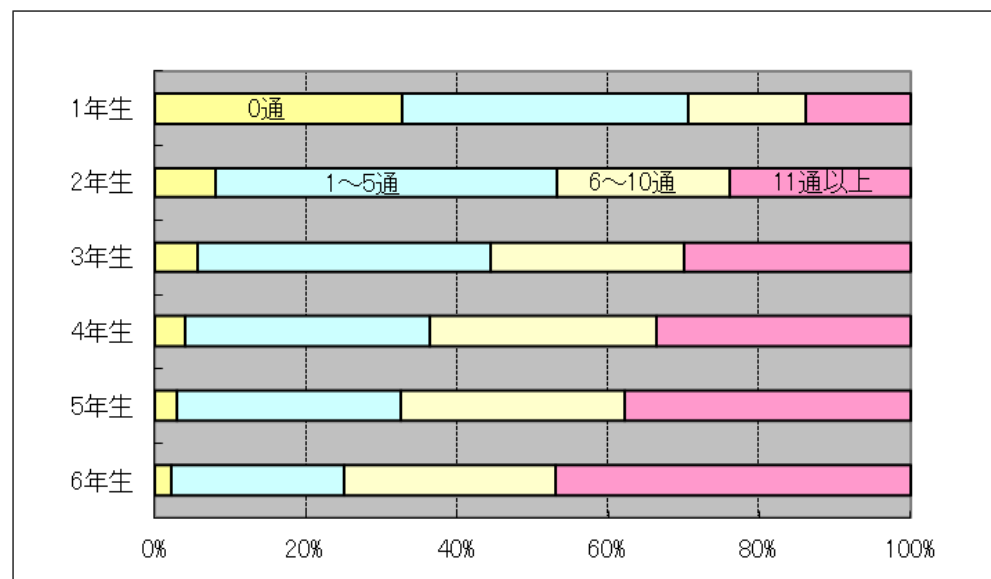
9 前のお正月、年賀状を何通ぐらい送りましたか？

学年	0通	1～5通	6～10通	11通以上
1年生	44.0%	32.8%	12.7%	10.5%
2年生	21.1%	42.6%	20.4%	15.9%
3年生	14.0%	38.7%	23.9%	23.4%
4年生	11.0%	35.0%	26.9%	27.1%
5年生	10.7%	29.7%	27.4%	32.2%
6年生	8.9%	22.8%	26.2%	42.1%



10 前のお正月、あなたへの年賀状を何通ぐらい受け取りましたか？

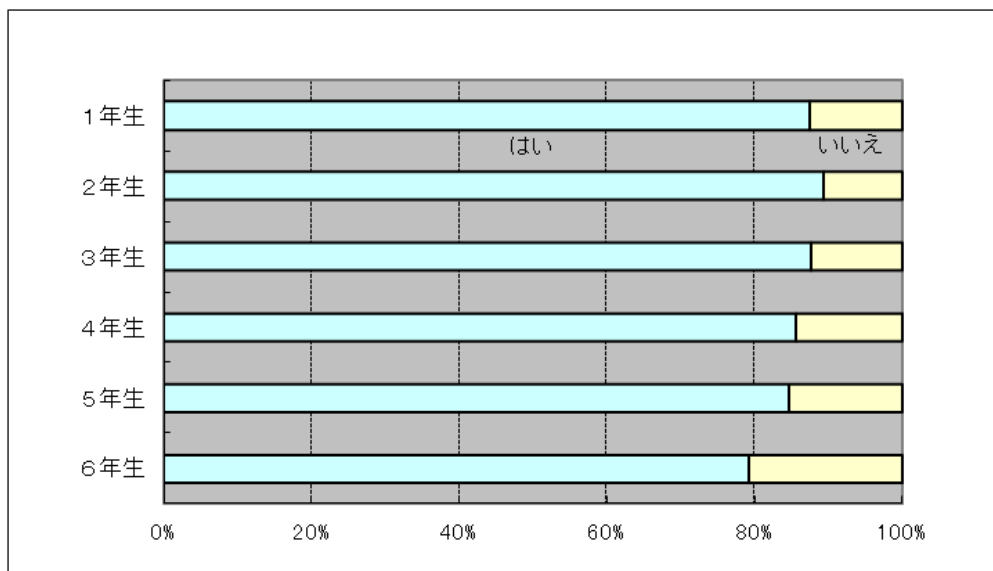
学年	0通	1～5通	6～10通	11通以上
1年生	32.7%	37.9%	15.5%	13.9%
2年生	8.1%	45.1%	22.8%	24.0%
3年生	5.6%	38.8%	25.6%	30.0%
4年生	4.0%	32.4%	30.0%	33.6%
5年生	2.9%	29.6%	29.6%	37.8%
6年生	2.3%	22.7%	28.1%	46.9%



【小学校】授業実施報告調査(児童向け設問)

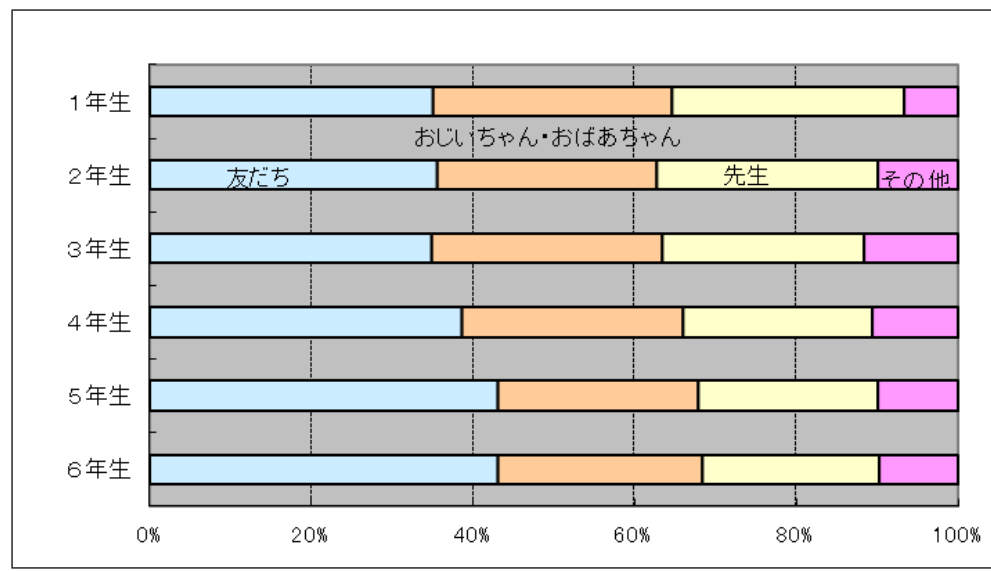
1 今日の授業を受けて、これから手紙を出してみたいと思いましたか？

学年	はい	いいえ
1年生	87.6%	12.4%
2年生	89.3%	10.7%
3年生	87.7%	12.3%
4年生	85.6%	14.4%
5年生	84.7%	15.3%
6年生	79.2%	20.8%



2 手紙を出してみたいと思った人は、誰に出してみたいですか？(複数回答可)

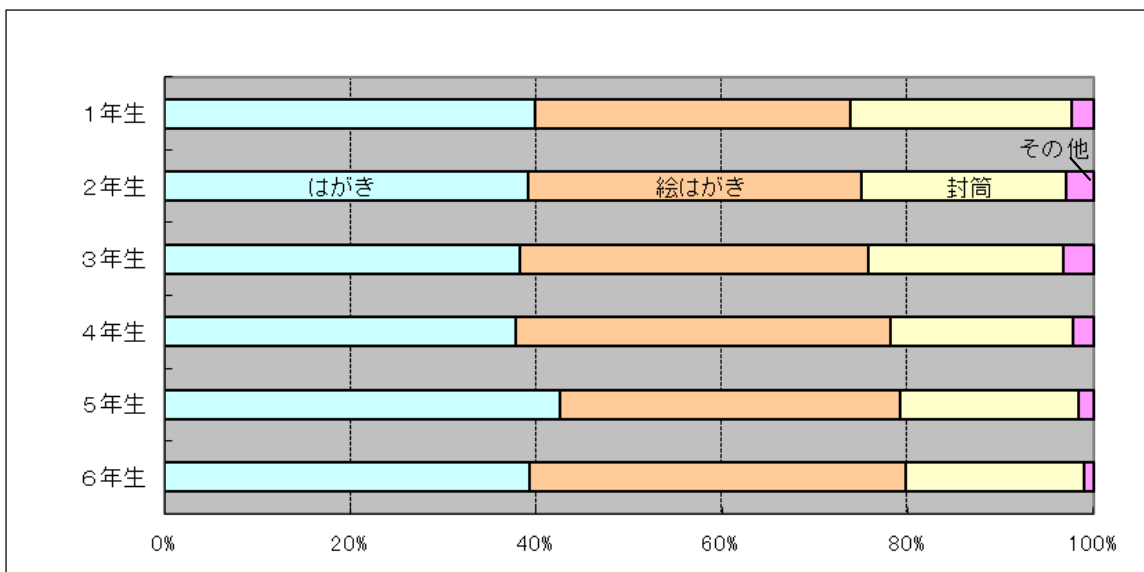
学年	友だち	おじいちゃん おばあちゃん	先生	その他
1年生	56.4%	47.7%	46.3%	10.5%
2年生	62.8%	47.7%	48.3%	17.3%
3年生	62.3%	51.0%	44.9%	20.5%
4年生	66.8%	47.4%	40.4%	18.2%
5年生	68.7%	39.4%	35.5%	15.6%
6年生	57.4%	33.5%	29.1%	12.9%



【小学校】授業実施報告調査(児童向け設問)

3 手紙を出してみたいと思った人は、どんな手紙で出してみたいですか？ (複数回答可)

学年	はがき	絵はがき	封筒	その他
1年生	52.5%	44.7%	31.4%	3.1%
2年生	52.3%	47.8%	29.5%	3.9%
3年生	53.0%	51.8%	29.2%	4.3%
4年生	48.7%	52.1%	25.3%	2.8%
5年生	49.0%	42.2%	22.2%	1.7%
6年生	42.3%	43.7%	20.7%	1.1%

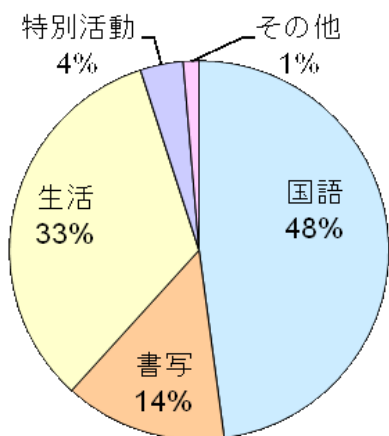


【小学校】授業実施報告調査(教師向け設問)

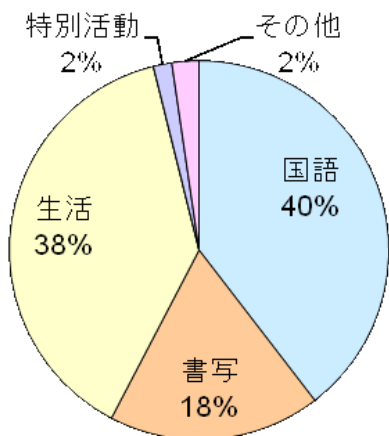
学年別授業実施教科

<低学年>

1学年

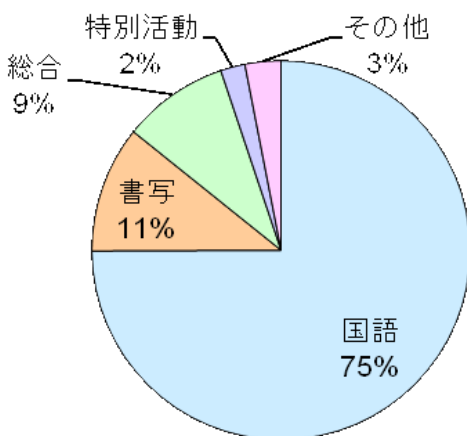


2学年

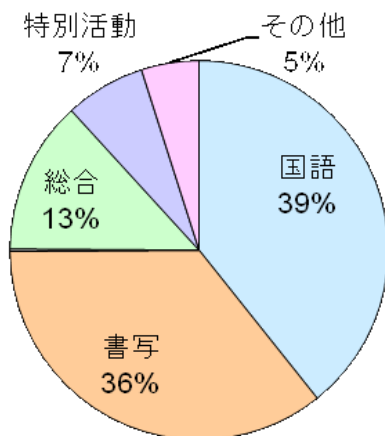


<中学年>

3学年

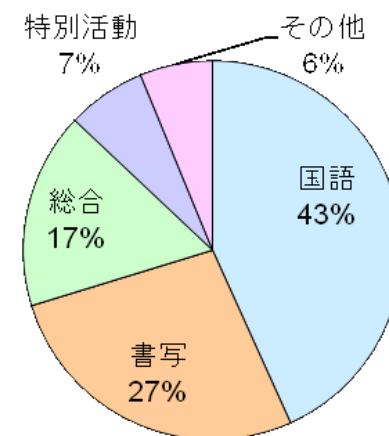


4学年

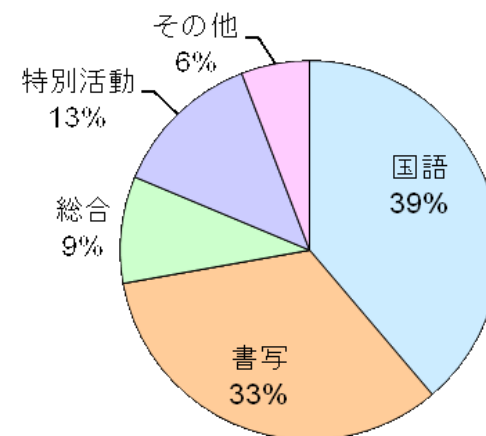


<高学年>

5学年



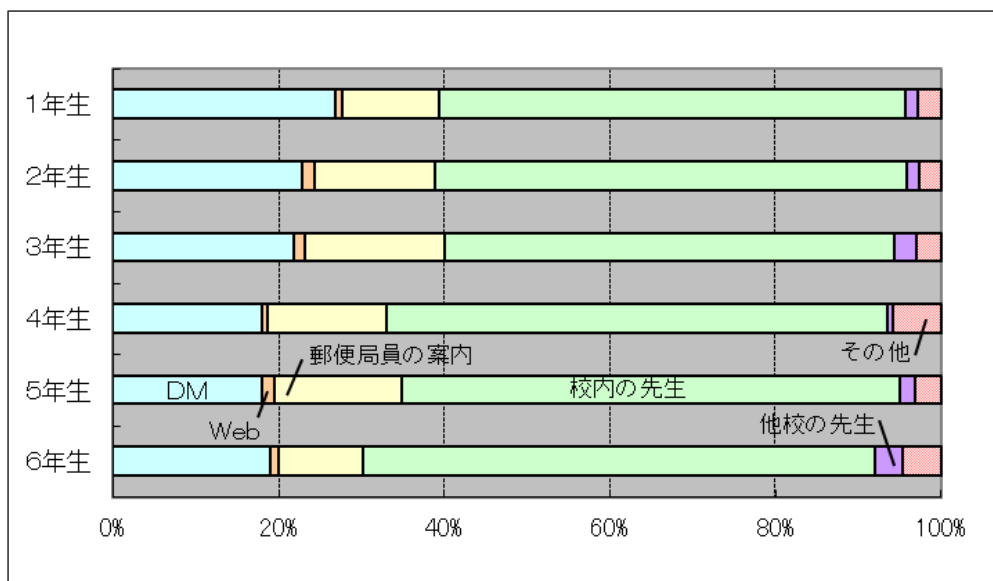
6学年



【小学校】授業実施報告調査(教師向け設問)

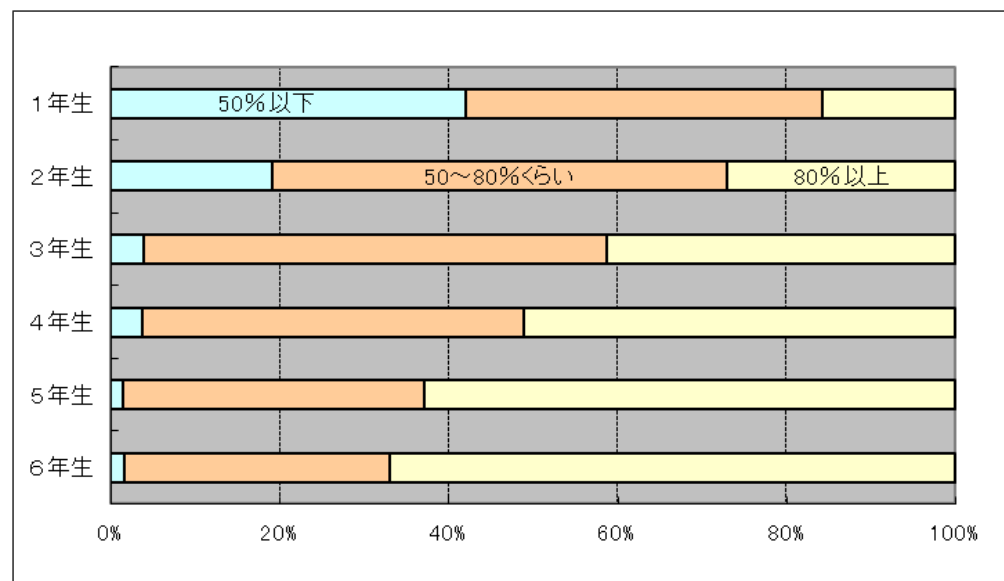
1 今回の「手紙の書き方体験授業」を、何で知りましたか？

学年	DM	Web	郵便局員	校内の先生	他校の先生	その他
1年生	26.9%	0.9%	11.7%	56.2%	1.5%	2.8%
2年生	22.9%	1.5%	14.6%	57.0%	1.5%	2.6%
3年生	22.0%	1.3%	16.8%	54.4%	2.6%	3.0%
4年生	18.0%	0.6%	14.5%	60.5%	0.6%	5.8%
5年生	18.0%	1.5%	15.3%	60.2%	1.9%	3.1%
6年生	19.0%	1.0%	10.2%	62.0%	3.3%	4.6%



2 今回の授業を実施して、児童の皆さんは、はがきのあて先・あて名及び差出人の住所・氏名を正しく書けるようになりましたか？

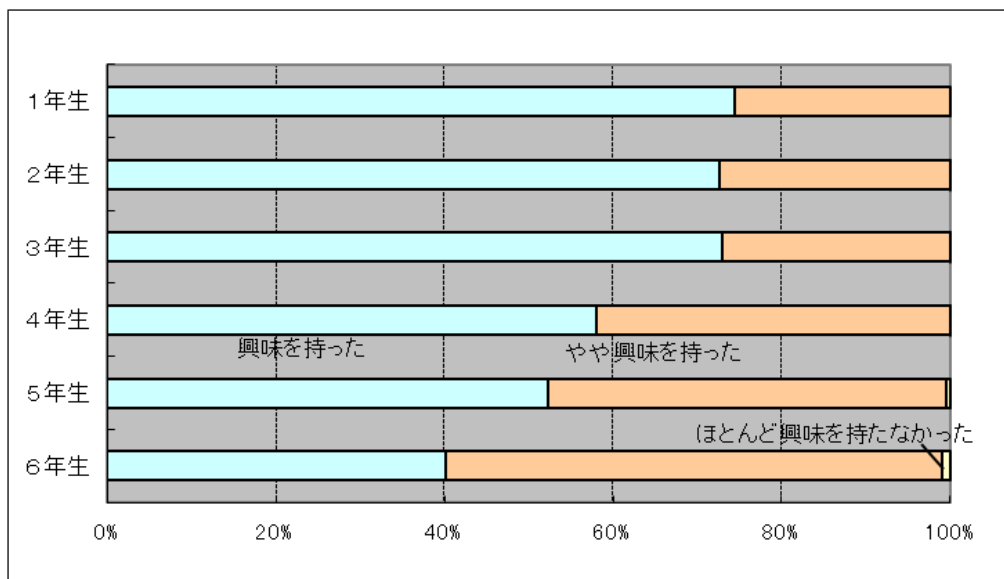
学年	50%以下	50~80%くらい	80%以上
1年生	42.1%	42.1%	15.7%
2年生	19.2%	53.8%	26.9%
3年生	3.9%	55.0%	41.2%
4年生	3.8%	45.1%	51.1%
5年生	1.5%	35.6%	62.8%
6年生	1.6%	31.4%	67.0%



【小学校】授業実施報告調査(教師向け設問)

3 今回の授業の後で、児童の皆さんは手紙に興味を持ったと感じましたか？

学年	興味を持った	やや興味を持った	ほとんど興味を持たなかった
1年生	74.5%	25.5%	0.0%
2年生	72.7%	27.1%	0.2%
3年生	73.0%	26.8%	0.2%
4年生	58.0%	41.7%	0.3%
5年生	52.3%	47.3%	0.4%
6年生	40.3%	58.8%	1.0%



4 今回の授業の後で、実際に手紙を書く授業を実施しますか？

学年	実施する	余裕があれば実施する	実施しない
1年生	37.1%	56.4%	6.4%
2年生	42.2%	53.5%	4.3%
3年生	43.6%	52.1%	4.3%
4年生	33.7%	60.6%	5.7%
5年生	31.2%	62.0%	6.8%
6年生	28.5%	62.5%	9.1%

