

# 平成25年度 手紙の書き方体験授業 アンケート調査報告 (小学校)

## CONTENTS

はじめに .....	2
調査概要 .....	2
調査データ .....	3
調査結果(手紙の認識度調査) .....	4~8
調査結果(授業実施報告調査) .....	9~13

# はじめに

子どもたちの間でインターネットやケータイによるコミュニケーションが広がる中、手紙によるコミュニケーションの機会が急速に減少しており、文部科学省が平成21年4月に実施した学力調査(右記)では、小学校6年生の3分の1は、はがきのあて名の書き方が分からないという結果を受け、平成22年度より小学校を対象にした「手紙の書き方体験授業」への取組みを実施してきました。

今回の調査は、基礎的な郵便の仕組みをどれだけ把握しているか、また実際に手紙を書く機会は何れ位あるのかなど、小学生の手紙に係わる現状について、授業実施教師の協力を得て行いました。

平成21年度  
文部科学省実施 **全国学力・学習状況調査**

【実施日】平成21年4月21日(火)  
【対象】全小学校6年生(約120万人)

**正答率：67.1%**

※全6年生の1/3(約40万人)は、はがきの表書きに必要な事柄を正しい順序で書くことの理解に課題がある。

**出題の趣旨** はがきの表書きに必要な事柄の順序を考えて書くことができるかどうかをみる。

〈国語A はがきを書く〉

小林さんは、転校していった友だちにはがきを書くてにしました。  
はがきの表に名前や住所を書きます。次の「ア」「イ」「ウ」の中からそれぞれ一つ選んで、その番号を書きましょう。

3

4 相手の住所  
3 自分の住所  
2 相手の名前  
1 自分の名前

## 調査概要

**調査目的** : 手紙の書き方体験授業の実施にあたり、児童の郵便に関する知識と手紙の利用頻度等について、その実態を把握するために実施。

**調査方法** : 教師が授業時間に児童に質問し、その回答を集計してインターネット及びFAXにより回答

**調査期間** : 【授業実施前】手紙の認識度調査 平成25年4月26日～平成26年2月28日  
【授業実施後】授業実施報告調査 平成25年4月27日～平成26年2月28日

**調査対象** : 全国の国公立私立小学校1～6年生の児童及び教師

## 【小学校】手紙の認識度調査

授業を実施する前に、児童の郵便に関する知識を調査

回答都道府県	47都道府県
回答学校数	1,455小学校
回答教師数	3,498名

	合計	1年生	2年生	3年生	4年生	5年生	6年生
回答件数	3,498件	552件	666件	704件	550件	530件	496件
回答児童数	123,273名	18,442名	23,137名	25,533名	19,403名	18,680名	18,078名

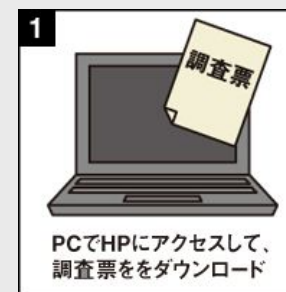
## 【小学校】授業実施報告調査

授業実施後に、授業実施時の状況と児童の意識を調査

回答都道府県	47都道府県
回答学校数	1,190小学校
回答教師数	2,713名

	合計	1年生	2年生	3年生	4年生	5年生	6年生
回答件数	2,713件	439件	549件	528件	403件	411件	383件
回答児童数	94,249名	14,860名	18,311名	19,045名	13,708名	14,894名	13,431名

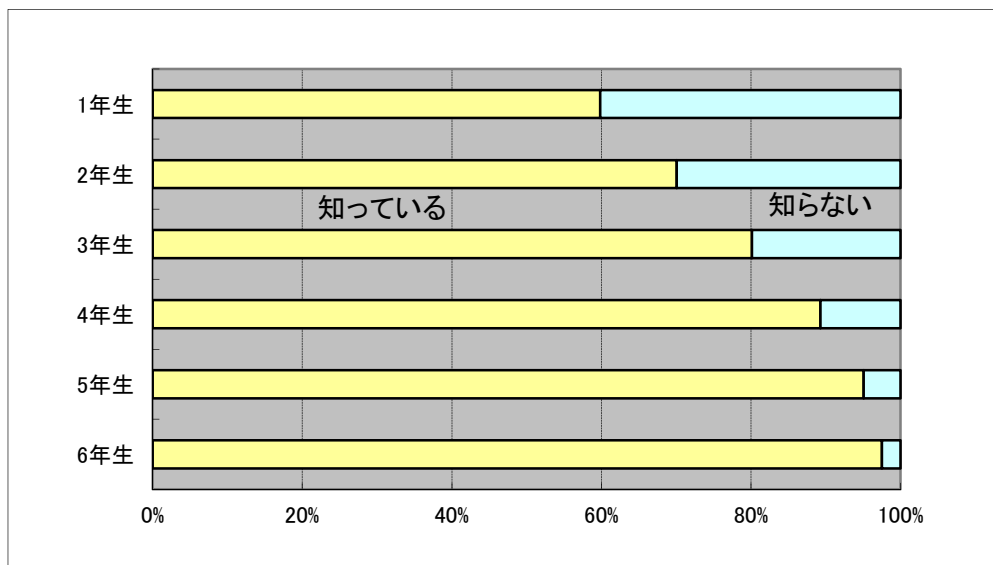
### 調査フロー



# 【小学校】手紙の認識度調査(児童向け設問)

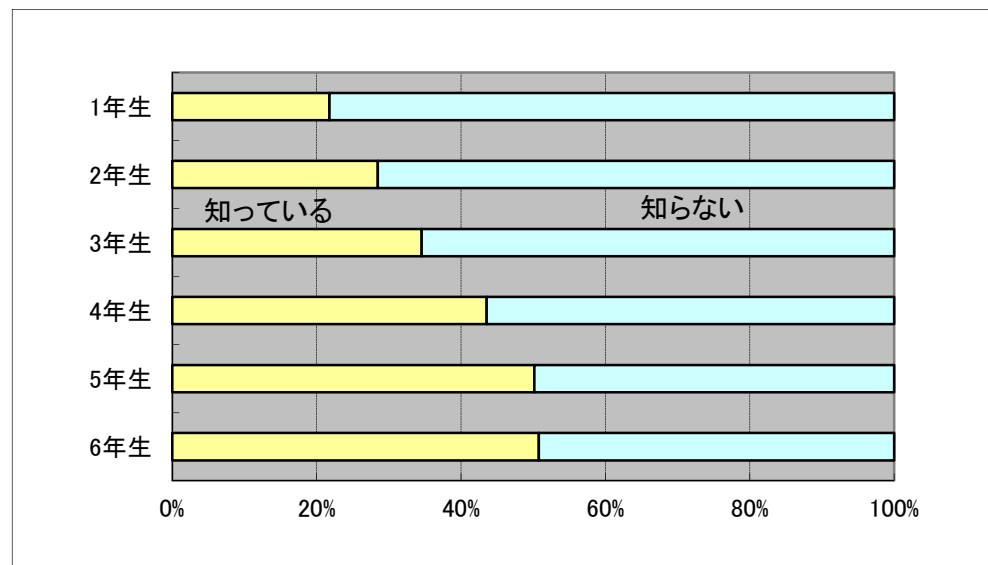
## 1 年賀はがきを知っていますか？

学年	知っている	知らない
1年生	59.8%	40.2%
2年生	70.1%	29.9%
3年生	80.1%	19.9%
4年生	89.3%	10.7%
5年生	95.1%	4.9%
6年生	97.5%	2.5%



## 2 かもめ〜る(暑中見舞はがき)を知っていますか？

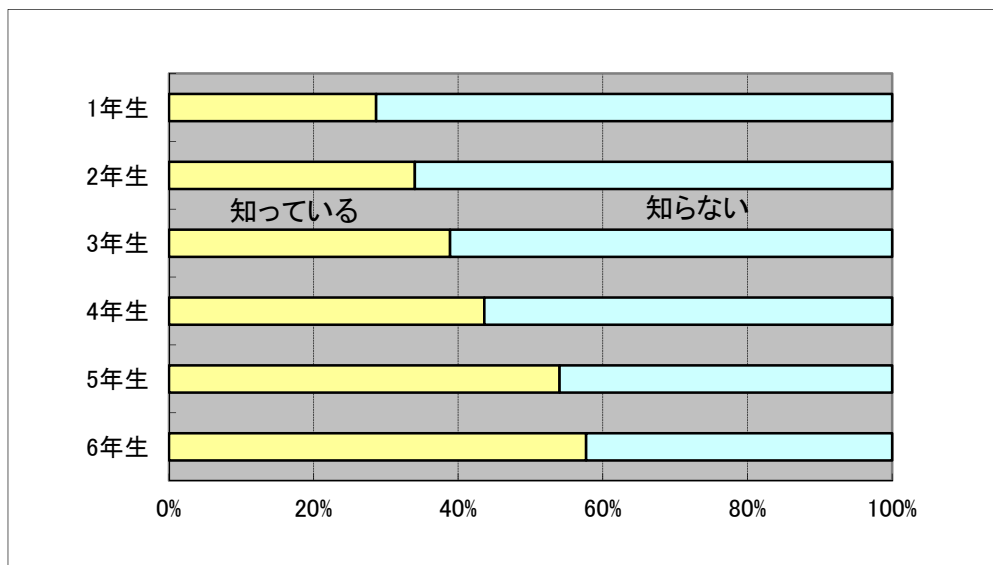
学年	知っている	知らない
1年生	21.8%	78.2%
2年生	28.5%	71.5%
3年生	34.6%	65.4%
4年生	43.6%	56.4%
5年生	50.2%	49.8%
6年生	50.8%	49.2%



# 【小学校】手紙の認識度調査(児童向け設問)

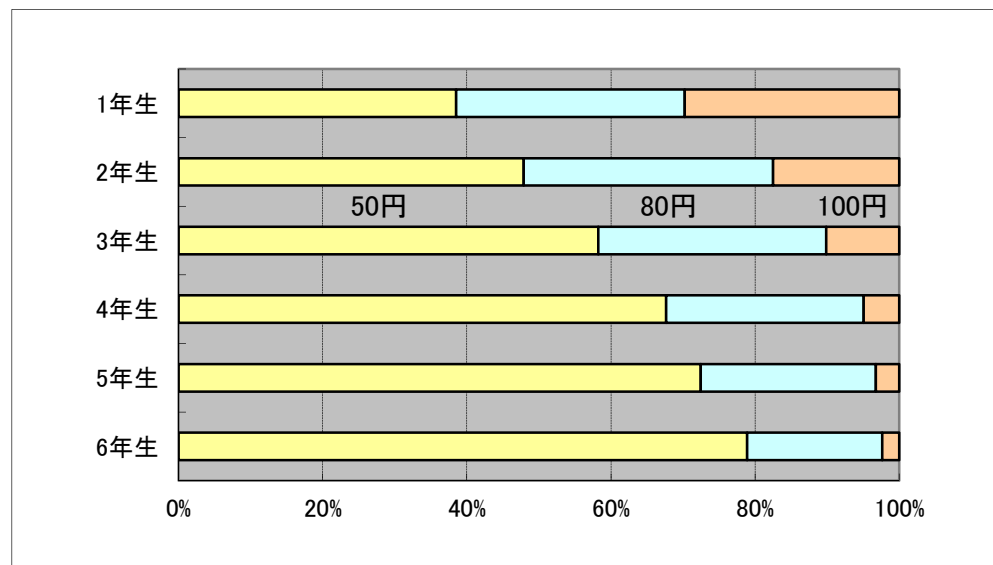
3 郵便局以外で、郵便切手を売っている場所を知っていますか？

学年	知っている	知らない
1年生	28.6%	71.4%
2年生	34.0%	66.0%
3年生	38.9%	61.1%
4年生	43.6%	56.4%
5年生	54.0%	46.0%
6年生	57.7%	42.3%



4 はがきを送るとき、お金は50円、80円、100円のうち、いくらかかるとおもいますか？

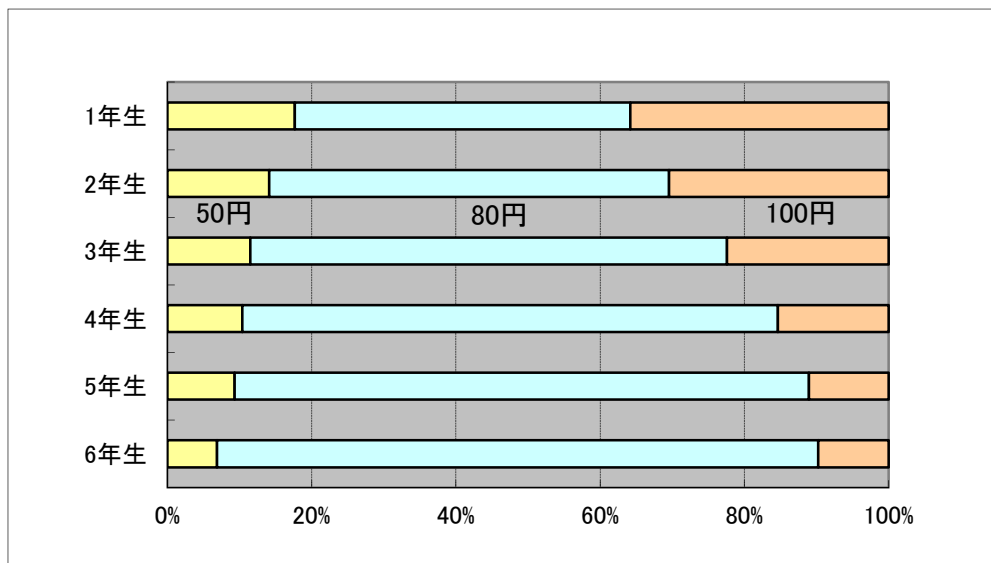
学年	50円	80円	100円
1年生	38.5%	31.8%	29.7%
2年生	47.9%	34.6%	17.5%
3年生	58.2%	31.6%	10.1%
4年生	67.7%	27.4%	4.9%
5年生	72.5%	24.3%	3.2%
6年生	78.9%	18.8%	2.4%



# 【小学校】手紙の認識度調査(児童向け設問)

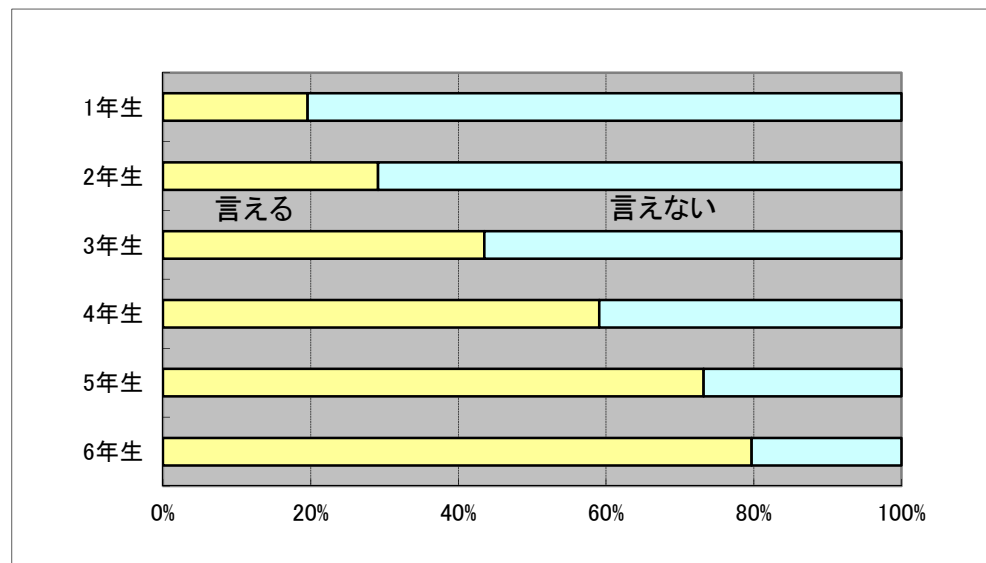
**5** 普通の封筒(定形郵便物)で手紙(25g以下)を送る時、お金は50円、80円、100円のうち、いくらかかるとおもいますか？

学年	50円	80円	100円
1年生	17.6%	46.5%	35.8%
2年生	14.1%	55.5%	30.4%
3年生	11.5%	66.1%	22.4%
4年生	10.4%	74.3%	15.4%
5年生	9.3%	79.6%	11.1%
6年生	6.9%	83.4%	9.7%



**6** あなたの家の住所を正確に(番地、建物名まで)言えますか？

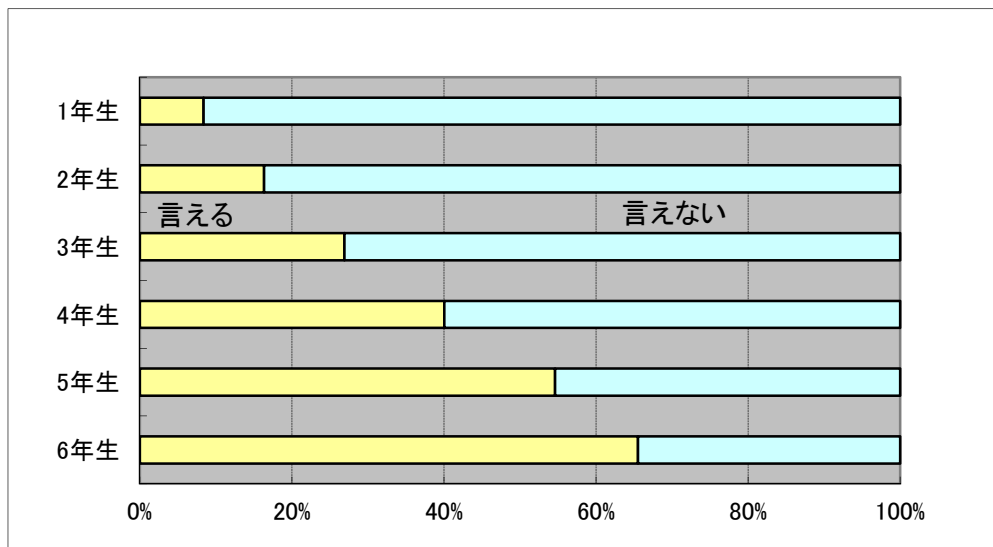
学年	言える	言えない
1年生	19.6%	80.4%
2年生	29.1%	70.9%
3年生	43.5%	56.5%
4年生	59.1%	40.9%
5年生	73.2%	26.8%
6年生	79.7%	20.3%



# 【小学校】手紙の認識度調査(児童向け設問)

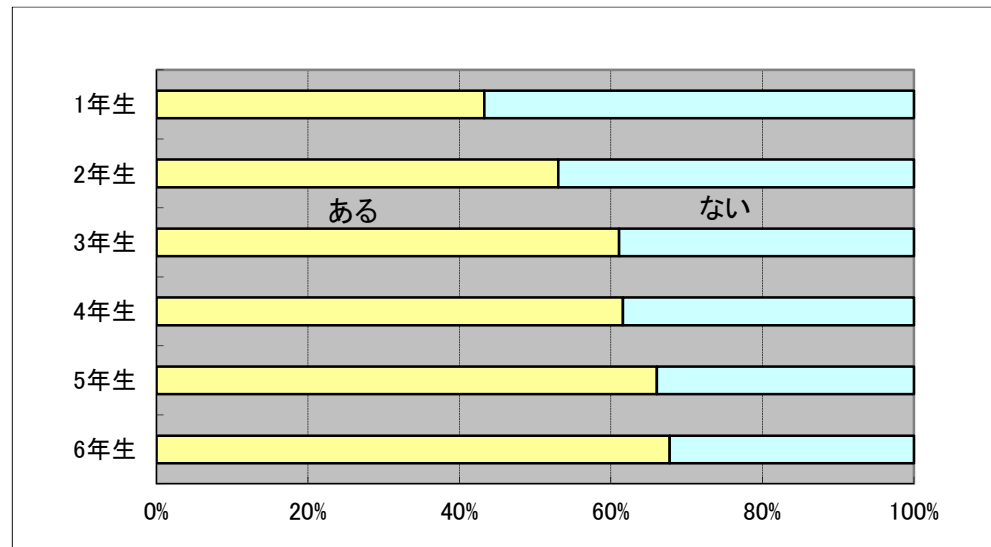
## 7 あなたの家の郵便番号を正確に（7桁）言えますか？

学年	言える	言えない
1年生	8.4%	91.6%
2年生	16.3%	83.7%
3年生	26.9%	73.1%
4年生	40.0%	60.0%
5年生	54.6%	45.4%
6年生	65.5%	34.5%



## 8 最近1年以内で郵便切手を貼って、手紙(\*)を出したことがありますか？(\*切手が印刷された郵便はがきも含む)

学年	ある	ない
1年生	43.3%	56.7%
2年生	53.0%	47.0%
3年生	61.1%	38.9%
4年生	61.6%	38.4%
5年生	66.1%	33.9%
6年生	67.8%	32.2%

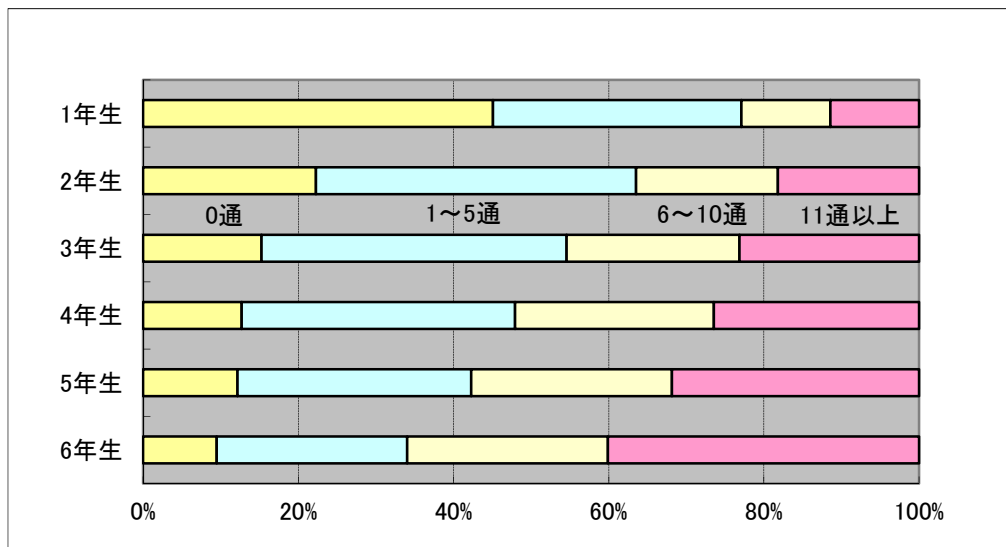




# 【小学校】手紙の認識度調査(児童向け設問)

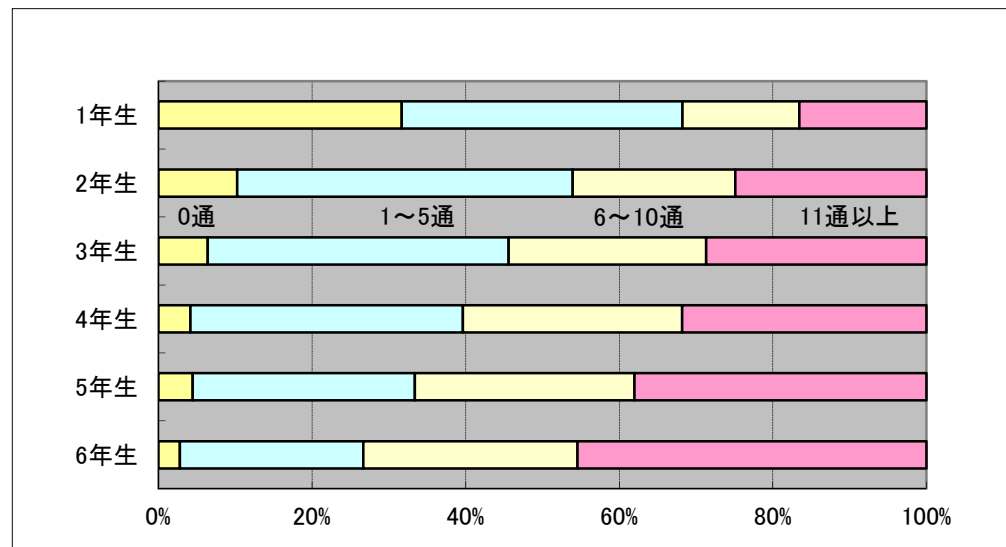
## 9 前のお正月、年賀状を何通ぐらい送りましたか？

学年	0通	1～5通	6～10通	11通以上
1年生	45.1%	32.0%	11.5%	11.4%
2年生	22.3%	41.3%	18.3%	18.2%
3年生	15.2%	39.3%	22.3%	23.1%
4年生	12.7%	35.3%	25.6%	26.4%
5年生	12.2%	30.1%	25.9%	31.8%
6年生	9.5%	24.5%	25.8%	40.1%



## 10 前のお正月、あなたへの年賀状を何通ぐらい受け取りましたか？

学年	0通	1～5通	6～10通	11通以上
1年生	31.7%	36.5%	15.2%	16.6%
2年生	10.2%	43.7%	21.2%	24.9%
3年生	6.4%	39.2%	25.7%	28.7%
4年生	4.2%	35.5%	28.6%	31.8%
5年生	4.5%	28.9%	28.6%	38.0%
6年生	2.8%	23.9%	27.9%	45.4%

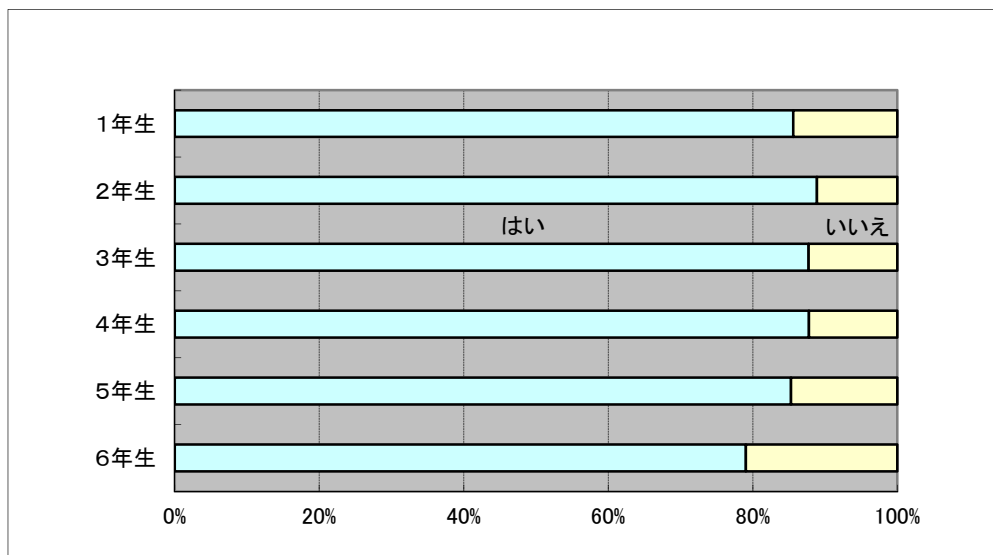




# 【小学校】授業実施報告調査(児童向け設問)

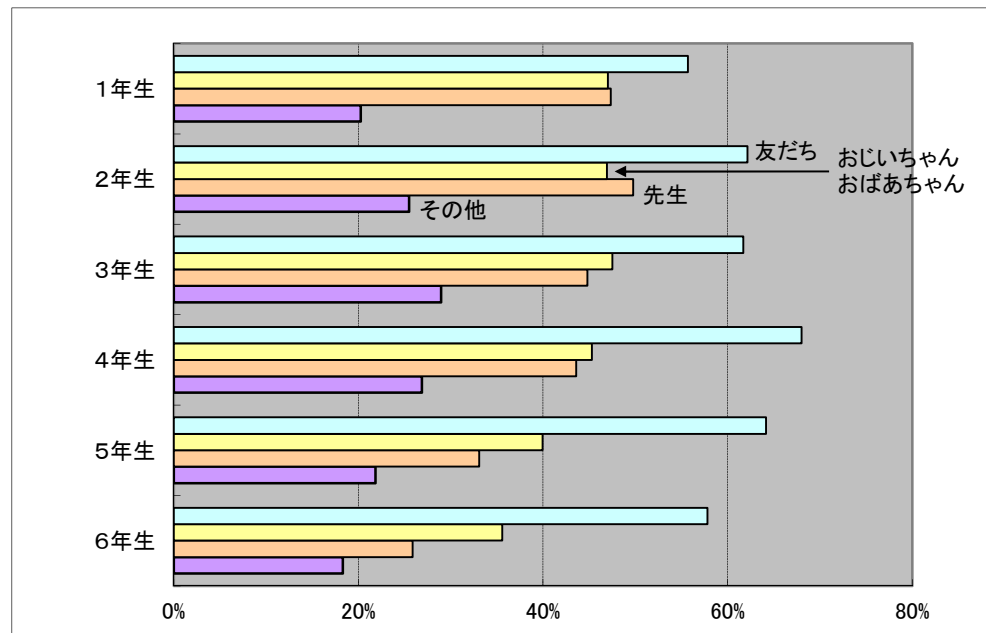
1 今日の授業を受けて、これから手紙を出してみたいと思いましたか？

学年	はい	いいえ
1年生	85.6%	14.4%
2年生	88.9%	11.1%
3年生	87.7%	12.3%
4年生	87.8%	12.2%
5年生	85.3%	14.7%
6年生	79.0%	21.0%



2 手紙を出してみたいと思った人は、誰に出してみたいですか？(複数回答可)

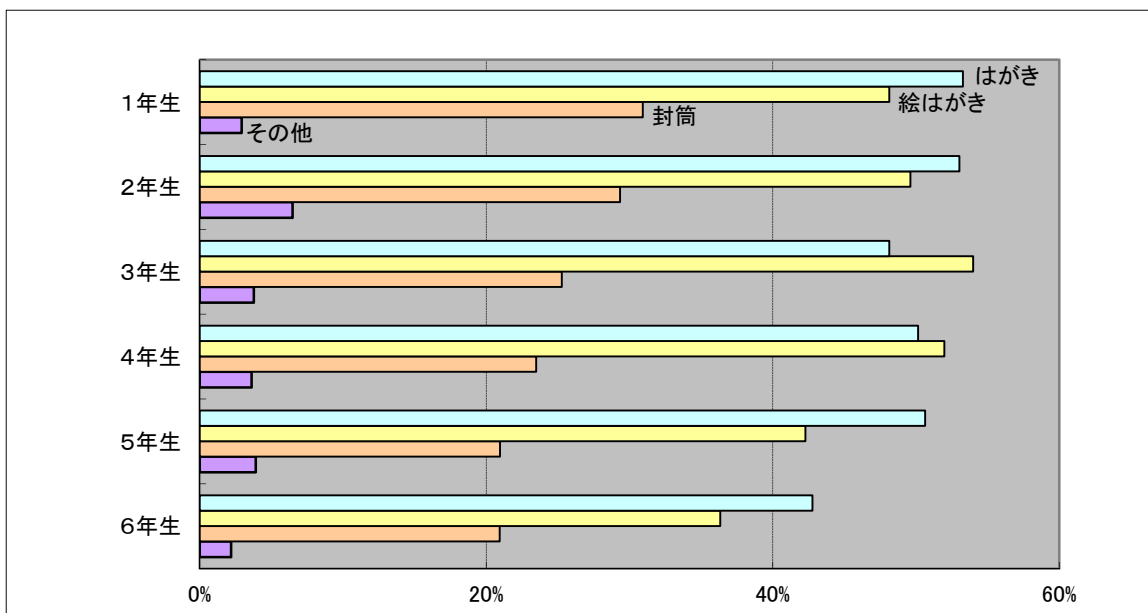
学年	友だち	おじいちゃん おばあちゃん	先生	その他
1年生	55.7%	47.0%	47.3%	20.3%
2年生	62.2%	46.9%	49.8%	25.5%
3年生	61.7%	47.5%	44.8%	29.0%
4年生	68.0%	45.3%	43.6%	26.9%
5年生	64.2%	39.9%	33.1%	21.9%
6年生	57.8%	35.6%	25.9%	18.3%



# 【小学校】授業実施報告調査(児童向け設問)

## 3 手紙を出してみたいと思った人は、どんな手紙で出してみたいですか？ (複数回答可)

学年	はがき	絵はがき	封筒	その他
1年生	53.3%	48.1%	30.9%	2.9%
2年生	53.0%	49.6%	29.3%	6.5%
3年生	48.1%	54.0%	25.3%	3.8%
4年生	50.1%	52.0%	23.5%	3.6%
5年生	50.6%	42.3%	21.0%	3.9%
6年生	42.8%	36.3%	21.0%	2.2%

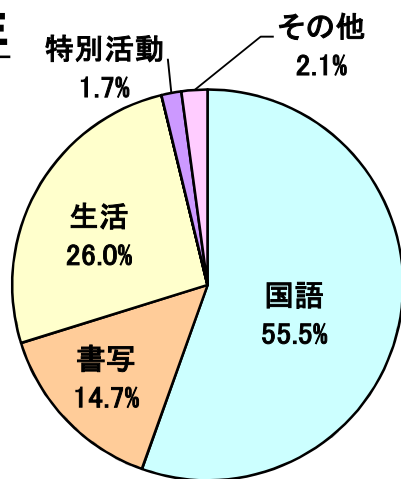


# 【小学校】授業実施報告調査(教師向け設問)

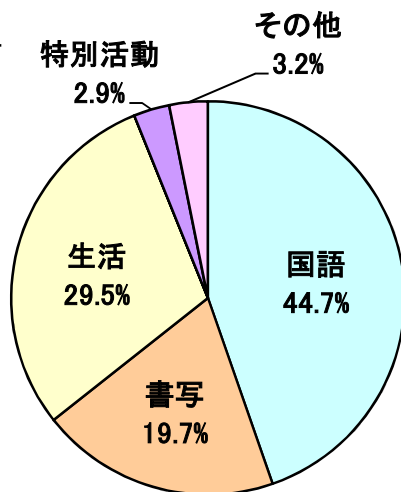
## 学年別授業実施教科

### <低学年>

#### 1学年

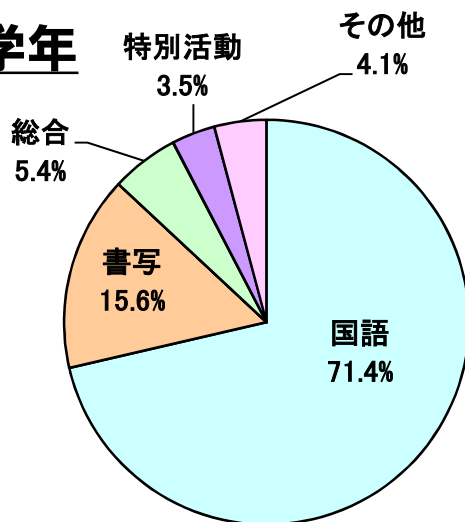


#### 2学年

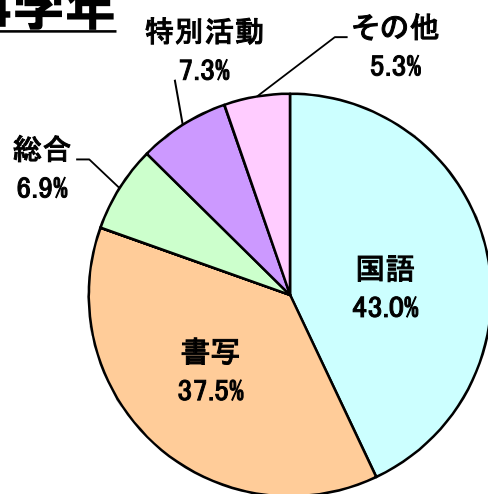


### <中学年>

#### 3学年

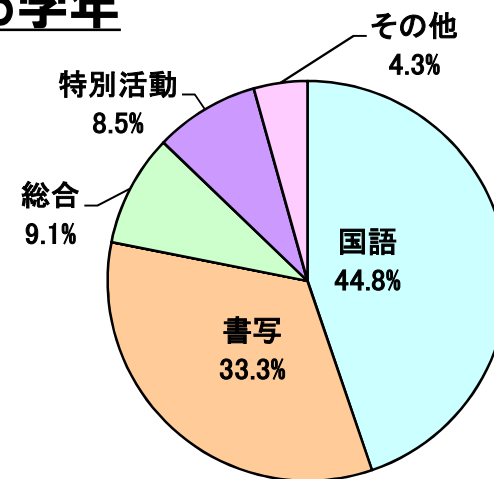


#### 4学年

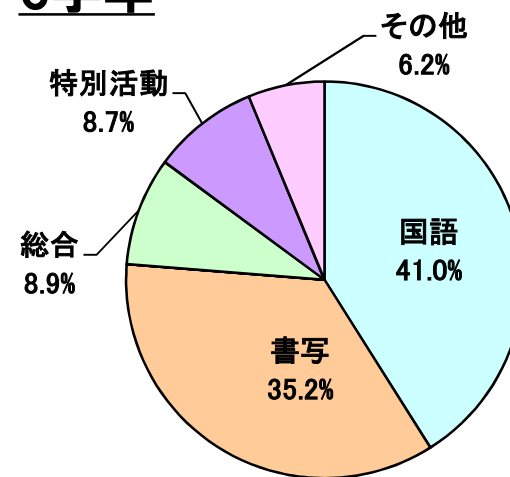


### <高学年>

#### 5学年



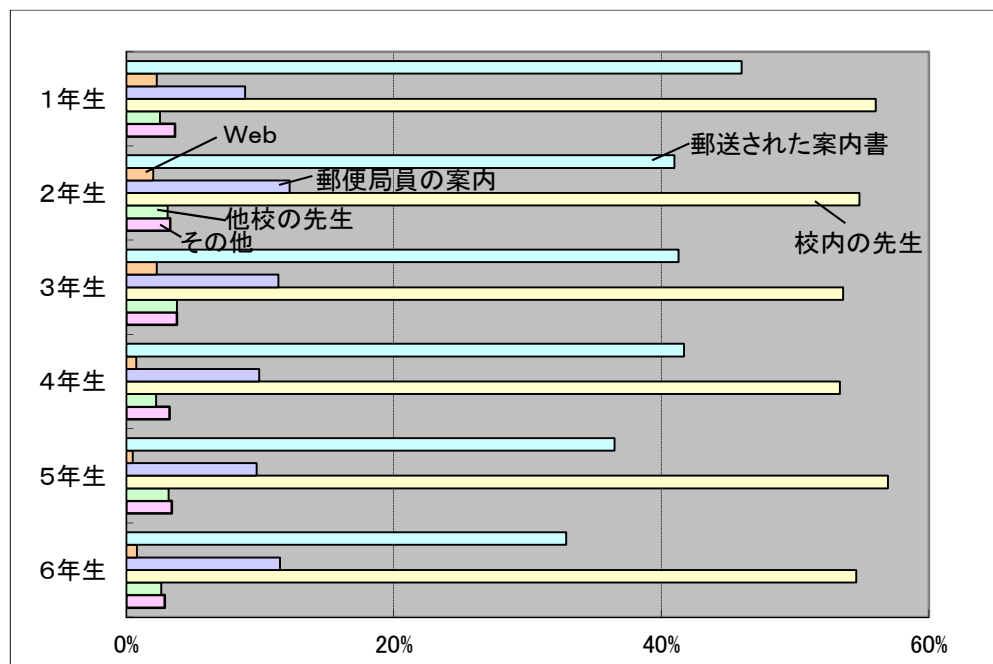
#### 6学年



# 【小学校】授業実施報告調査(教師向け設問)

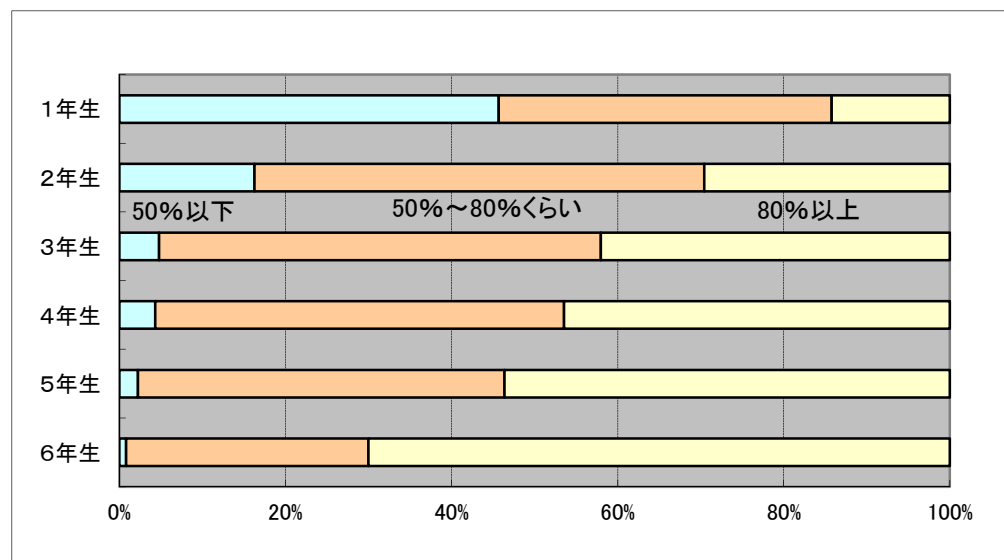
1 今回の「手紙の書き方体験授業」を、何で知りましたか？  
(複数回答可)

学年	郵送された案内書	Web	郵便局員の案内	校内の先生	他校の先生	その他
1年生	46.0%	2.3%	8.9%	56.0%	2.5%	3.6%
2年生	41.0%	2.0%	12.2%	54.8%	3.1%	3.3%
3年生	41.3%	2.3%	11.4%	53.6%	3.8%	3.8%
4年生	41.7%	0.7%	9.9%	53.3%	2.2%	3.2%
5年生	36.5%	0.5%	9.7%	56.9%	3.2%	3.4%
6年生	32.9%	0.8%	11.5%	54.6%	2.6%	2.9%



2 今回の授業を実施して、児童の皆さんは、はがきのあて先・あて名及び差出人の住所・氏名を正しく書けるようになりましたか？

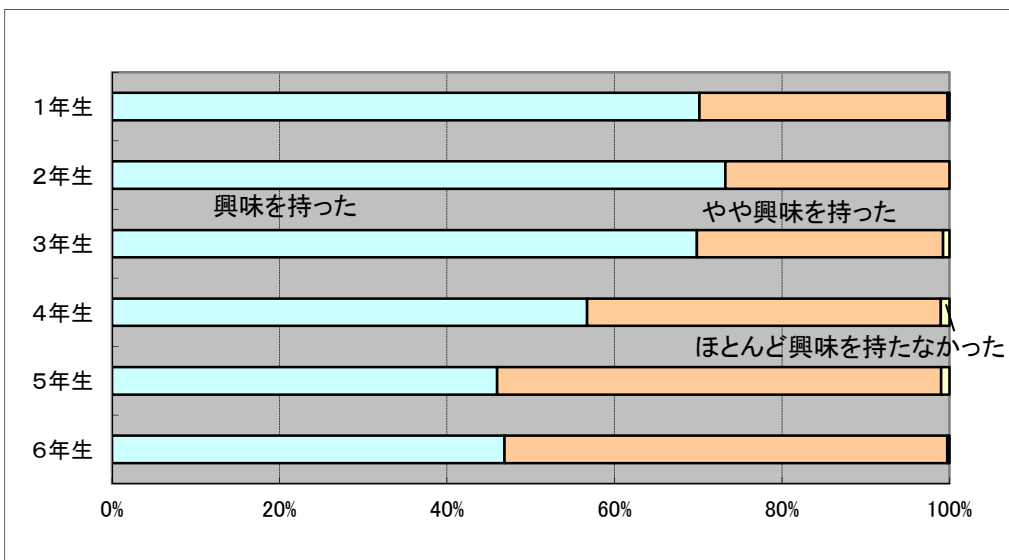
学年	50%以下	50~80%くらい	80%以上
1年生	45.7%	40.1%	14.2%
2年生	16.3%	54.2%	29.6%
3年生	4.8%	53.2%	42.0%
4年生	4.3%	49.2%	46.4%
5年生	2.3%	44.1%	53.6%
6年生	0.8%	29.2%	70.0%



# 【小学校】授業実施報告調査(教師向け設問)

**3** 今回の授業の後で、児童の皆さんは手紙に興味を持ったと感じましたか？

学年	興味を持った	やや興味を持った	ほとんど興味を持たなかった
1年生	70.2%	29.6%	0.2%
2年生	73.2%	26.8%	0.0%
3年生	69.8%	29.4%	0.8%
4年生	56.7%	42.2%	1.0%
5年生	46.0%	53.0%	1.0%
6年生	46.9%	52.8%	0.3%



**4** 今回の授業の後で、実際に手紙を書く授業を実施しますか？

学年	実施する	余裕があれば実施する	実施しない
1年生	37.5%	57.7%	4.8%
2年生	38.3%	57.3%	4.4%
3年生	43.2%	53.3%	3.4%
4年生	27.7%	65.0%	7.4%
5年生	29.2%	61.8%	9.0%
6年生	26.0%	65.3%	8.7%

