

平成26年度 手紙の書き方体験授業 アンケート調査報告 (小学校)

CONTENTS

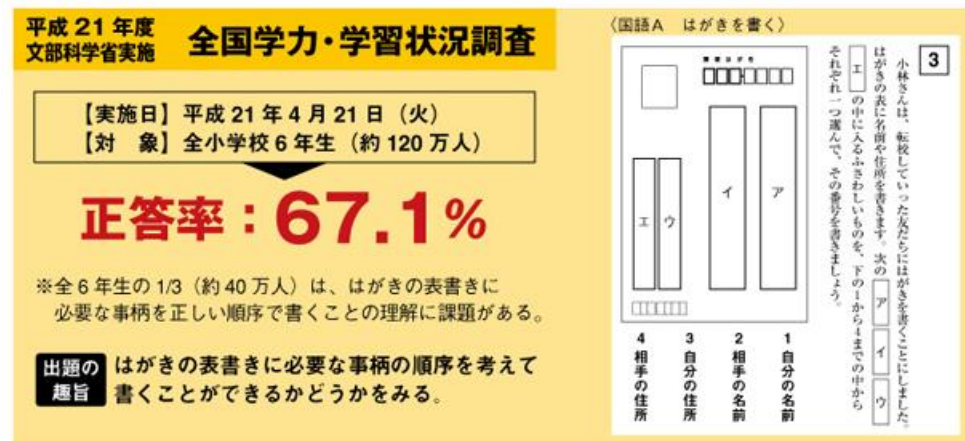
はじめに	2
調査概要	2
調査データ	3
調査結果(手紙の認識度調査)	4~8
調査結果(授業実施報告調査)	9~13

はじめに

子どもたちの間でインターネットやケータイによるコミュニケーションが広がる中、手紙によるコミュニケーションの機会が急速に減少しており、文部科学省が平成21年4月に実施した学力調査(右記)では、小学校6年生の3分の1は、はがきのあて名の書き方が分からないという結果がでました。

これを受け、平成22年度より小学校を対象にした「手紙の書き方体験授業」への取組みの支援を実施してきました。

今回の調査は、基礎的な郵便の仕組みをどれだけ把握しているか、また実際に手紙を書く機会はどれくらいあるのかなど、小学生の手紙に関わる現状について、授業実施前後に教師の協力を得て調査を行ったものです



調査概要

調査目的 : 手紙の書き方体験授業の実施にあたり、児童の郵便に関する知識と手紙の利用頻度等について、その実態を把握するために実施。

調査方法 : 教師が授業時間に児童に質問し、その回答を集計してインターネット及びFAXにより回答

調査期間 : 【授業実施前】手紙の認識度調査 平成26年5月16日～平成27年2月28日
【授業実施後】授業実施報告調査 平成26年5月27日～平成27年2月28日

調査対象 : 全国の国公私立小学校1～6年生の児童及び教師

【小学校】手紙の認識度調査

授業を実施する前に、児童の郵便に関する知識を調査

回答都道府県	47都道府県
回答学校数	1,793小学校
回答教師数	143,387名

	合計	1年生	2年生	3年生	4年生	5年生	6年生
回答件数	3,768件	559件	694件	780件	613件	572件	550件
回答児童数	143,387名	20,674名	27,453名	31,263名	22,801名	21,569名	19,627名

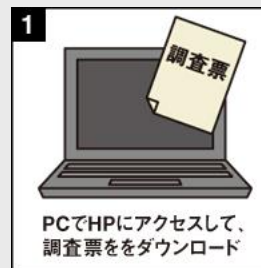
【小学校】授業実施報告調査

授業実施後に、授業実施時の状況と児童の意識を調査

回答都道府県	47都道府県
回答学校数	1,488小学校
回答教師数	2,949名

	合計	1年生	2年生	3年生	4年生	5年生	6年生
回答件数	2,949件	443件	583件	628件	456件	438件	401件
回答児童数	114,538名	16,506名	23,924名	25,926名	17,506名	16,219名	14,457名

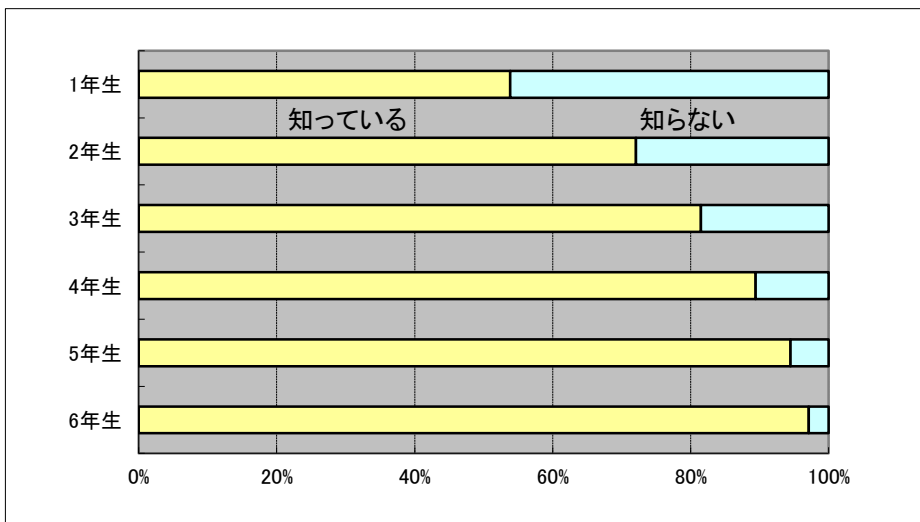
調査フロー



【小学校】手紙の認識度調査(児童向け設問)

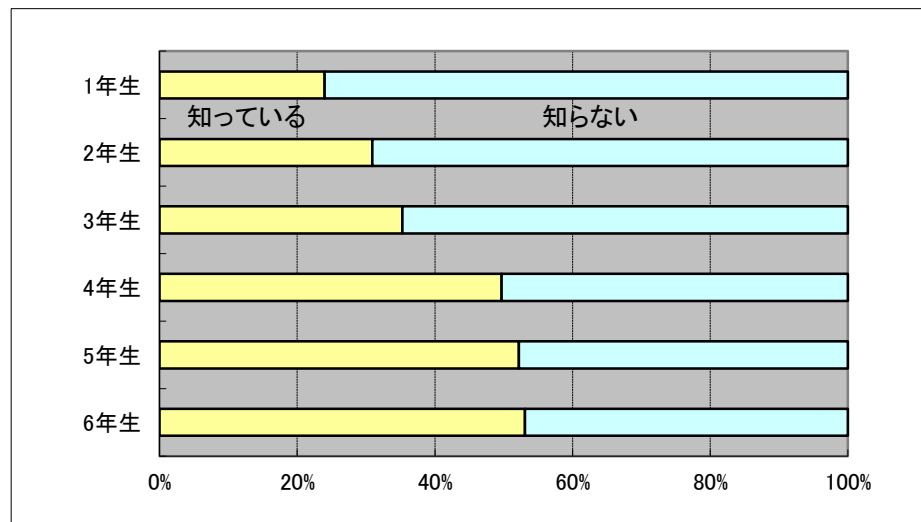
1 年賀はがきを知っていますか？

学年	知っている	知らない
1年生	53.8%	46.2%
2年生	72.1%	27.9%
3年生	81.5%	18.5%
4年生	89.4%	10.6%
5年生	94.5%	5.5%
6年生	97.1%	2.9%



2 かもめ〜る(暑中見舞はがき)を知っていますか？

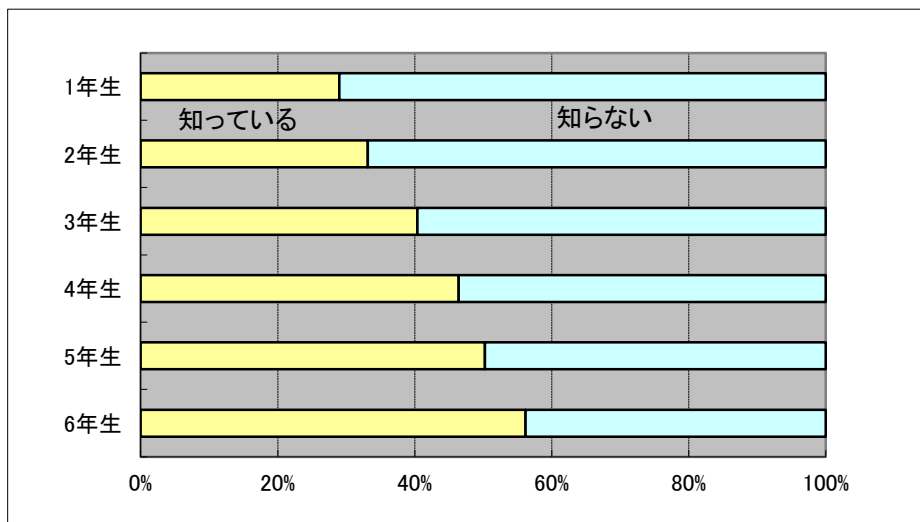
学年	知っている	知らない
1年生	24.0%	76.0%
2年生	30.9%	69.1%
3年生	35.3%	64.7%
4年生	49.7%	50.3%
5年生	52.2%	47.8%
6年生	53.1%	46.9%



【小学校】手紙の認識度調査(児童向け設問)

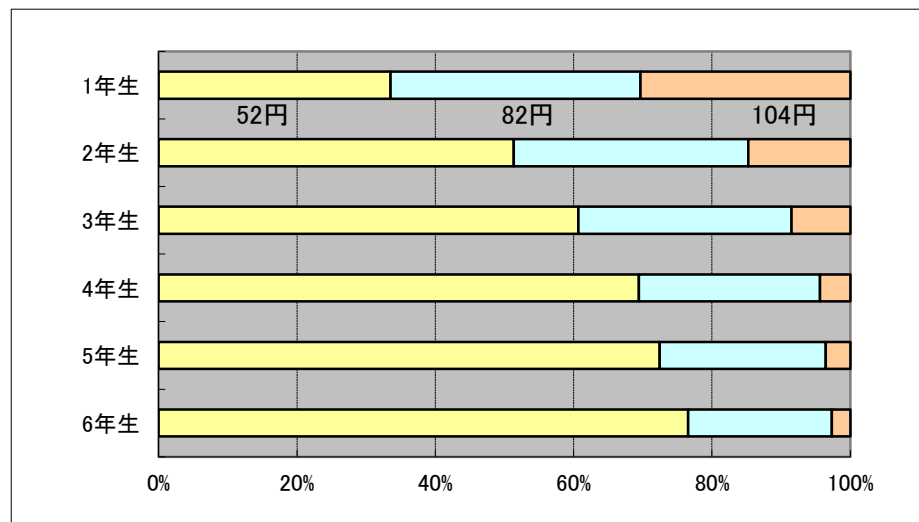
3 郵便局以外で、郵便切手を売っている場所を知っていますか？

学年	知っている	知らない
1年生	29.0%	71.0%
2年生	33.2%	66.8%
3年生	40.4%	59.6%
4年生	46.4%	53.6%
5年生	50.2%	49.8%
6年生	56.2%	43.8%



4 はがきを送る時、お金は52円、82円、104円のうち、いくらかかるとおもいますか？

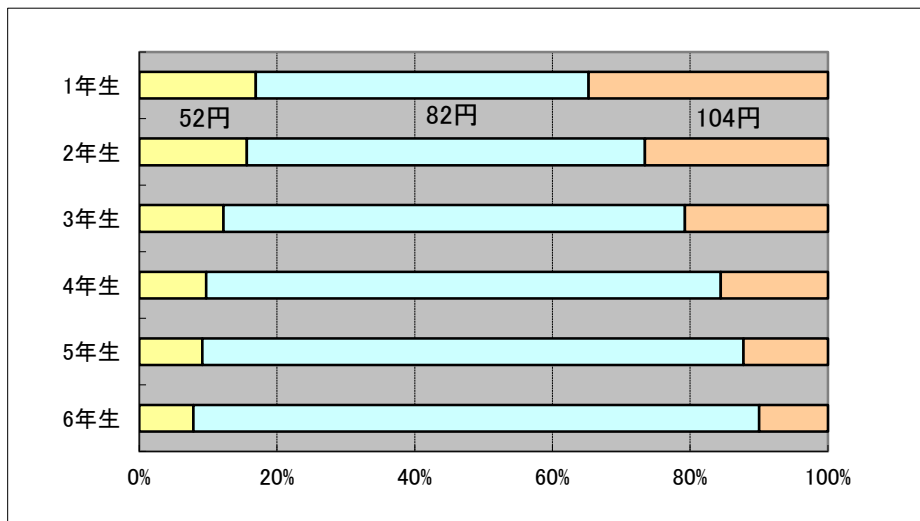
学年	52円	82円	104円
1年生	33.5%	36.2%	30.3%
2年生	51.4%	33.9%	14.7%
3年生	60.7%	30.8%	8.5%
4年生	69.4%	26.2%	4.4%
5年生	72.4%	24.0%	3.6%
6年生	76.6%	20.7%	2.7%



【小学校】手紙の認識度調査(児童向け設問)

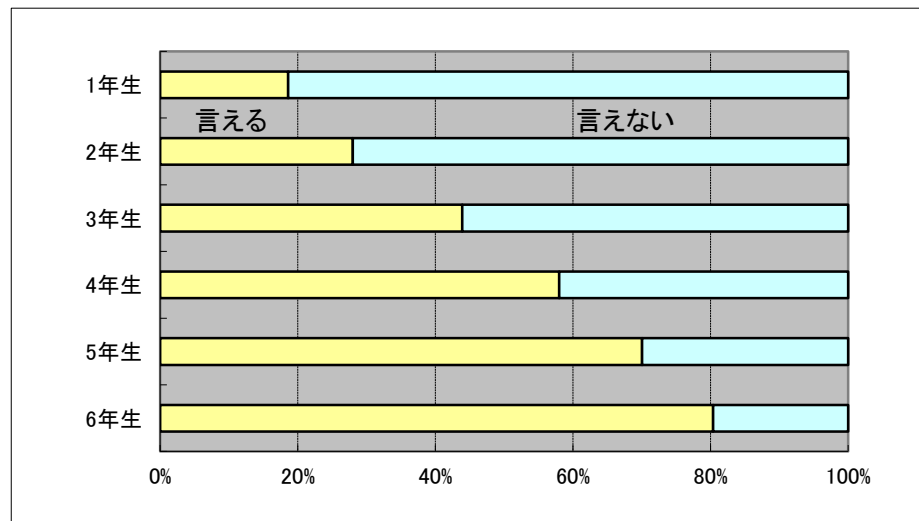
5 普通の封筒(定形郵便物)で手紙(25g以下)を送る時、お金は52円、82円、104円のうち、いくらかかるとおもいますか？

学年	52円	82円	104円
1年生	16.9%	48.3%	34.8%
2年生	15.6%	57.8%	26.6%
3年生	12.2%	67.0%	20.8%
4年生	9.7%	74.7%	15.6%
5年生	9.1%	78.6%	12.3%
6年生	7.8%	82.2%	10.0%



6 あなたの家の住所を正確に(番地、建物名まで)言えますか？

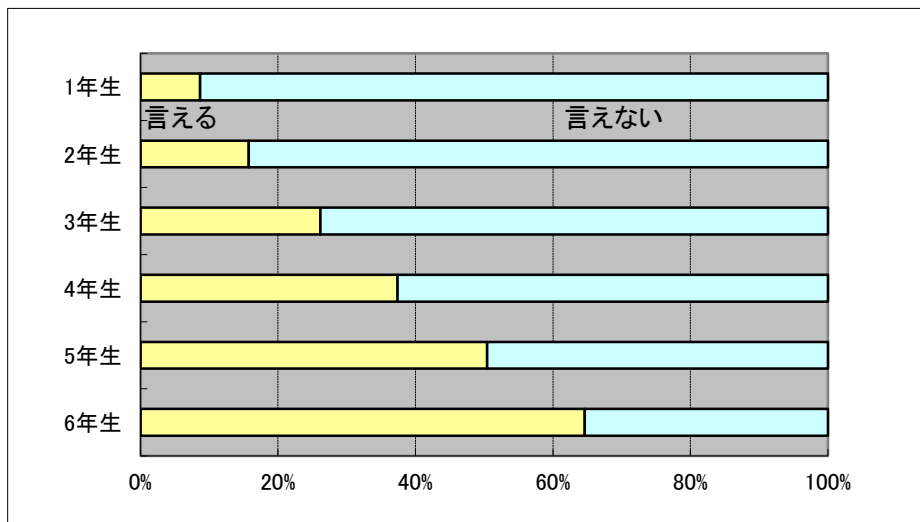
学年	言える	言えない
1年生	18.6%	81.4%
2年生	28.0%	72.0%
3年生	43.9%	56.1%
4年生	58.0%	42.0%
5年生	70.1%	29.9%
6年生	80.4%	19.6%



【小学校】手紙の認識度調査(児童向け設問)

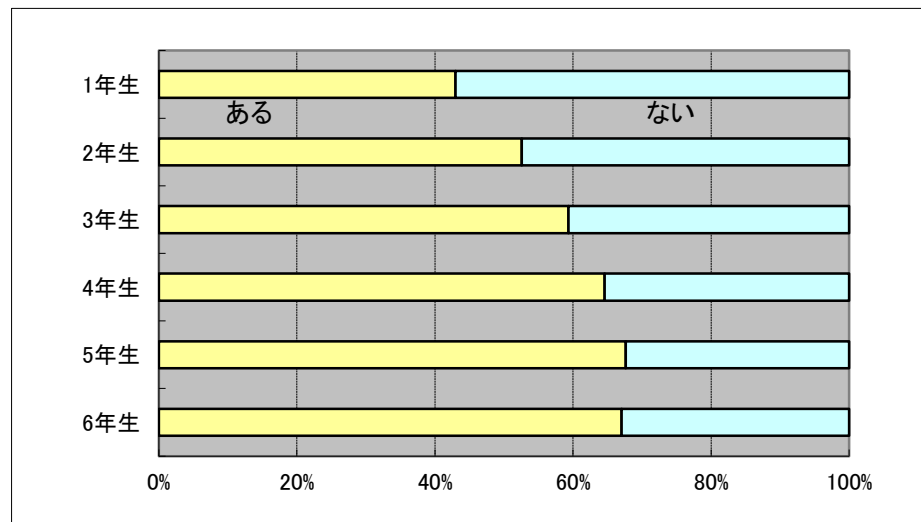
7 あなたの家の郵便番号を正確に(7桁)言えますか？

学年	言える	言えない
1年生	8.7%	91.3%
2年生	15.7%	84.3%
3年生	26.2%	73.8%
4年生	37.4%	62.6%
5年生	50.4%	49.6%
6年生	64.6%	35.4%



8 最近1年以内で郵便切手を貼って、手紙(*)を出したことがありますか？(*切手が印刷された郵便はがきも含む)

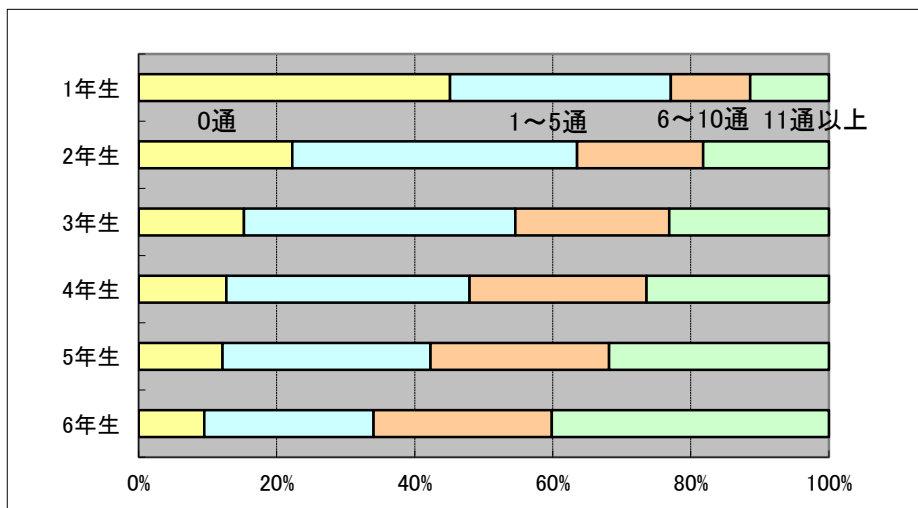
学年	ある	ない
1年生	43.0%	57.0%
2年生	52.5%	47.5%
3年生	59.3%	40.7%
4年生	64.6%	35.4%
5年生	67.6%	32.4%
6年生	67.0%	33.0%



【小学校】手紙の認識度調査(児童向け設問)

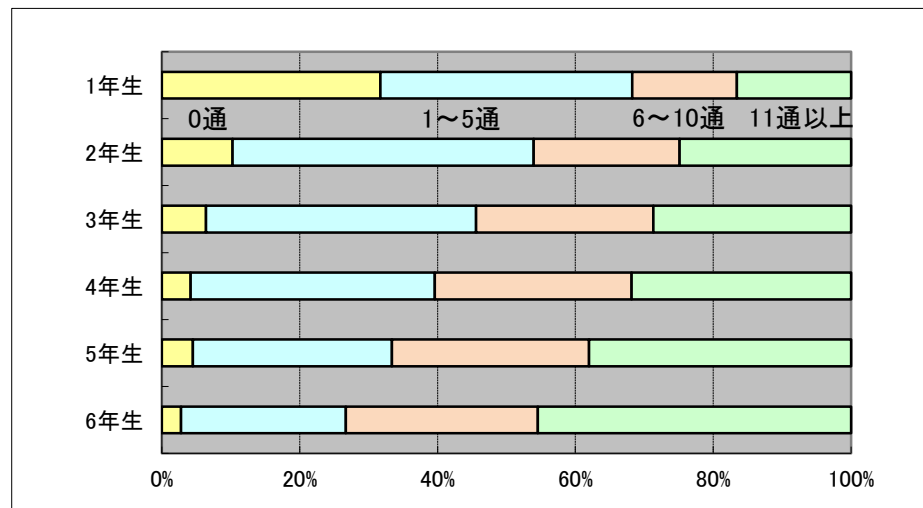
9 前のお正月、年賀状を何通ぐらい送りましたか？

学年	0通	1～5通	6～10通	11通以上
1年生	48.8%	31.2%	10.8%	9.2%
2年生	22.2%	43.3%	17.5%	17.0%
3年生	16.4%	39.7%	21.9%	21.9%
4年生	10.7%	38.0%	24.9%	26.4%
5年生	10.5%	30.6%	27.0%	31.9%
6年生	9.4%	25.0%	27.0%	38.6%



10 前のお正月、あなたへの年賀状を何通ぐらい受け取りましたか？

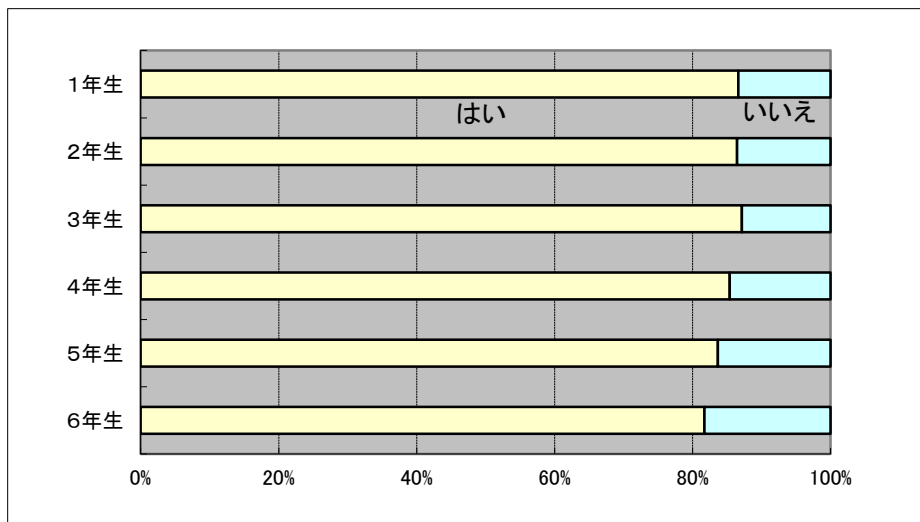
学年	0通	1～5通	6～10通	11通以上
1年生	36.4%	37.3%	13.0%	13.3%
2年生	10.0%	45.7%	21.8%	22.5%
3年生	7.4%	39.4%	24.8%	28.4%
4年生	4.1%	35.5%	27.5%	32.9%
5年生	3.3%	29.3%	28.2%	39.1%
6年生	2.7%	24.0%	30.0%	43.3%



【小学校】授業実施報告調査(児童向け設問)

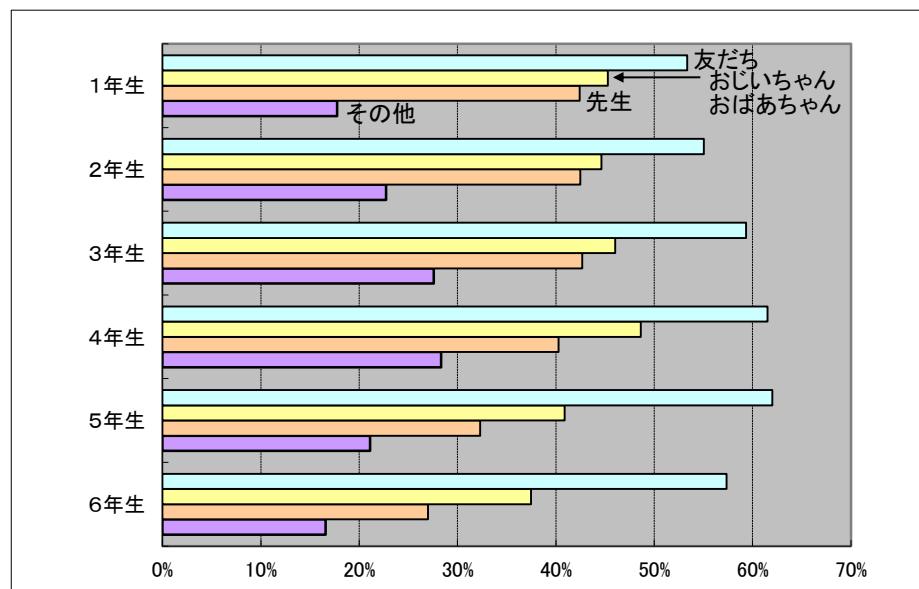
1 今日の授業を受けて、これから手紙を出してみたいと思いましたか？

学年	はい	いいえ
1年生	86.6%	13.4%
2年生	86.5%	13.5%
3年生	87.1%	12.9%
4年生	85.4%	14.6%
5年生	83.7%	16.3%
6年生	81.7%	18.3%



2 手紙を出してみたいと思った人は、誰に出してみたいですか？ (複数回答可)

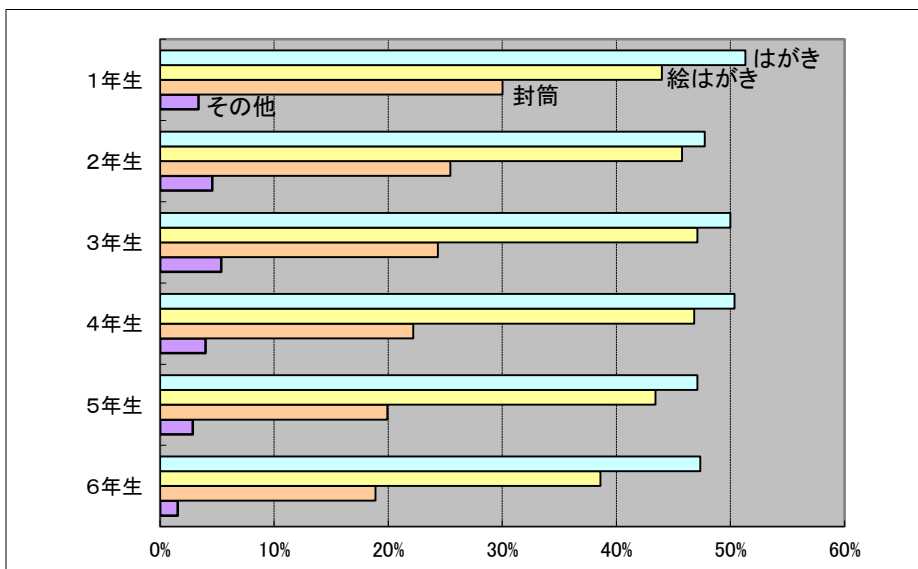
学年	友だち	おじいちゃん おばあちゃん	先生	その他
1年生	53.3%	45.3%	42.4%	17.8%
2年生	55.0%	44.6%	42.5%	22.7%
3年生	59.3%	46.0%	42.7%	27.6%
4年生	61.5%	48.6%	40.3%	28.3%
5年生	62.0%	40.9%	32.3%	21.1%
6年生	57.3%	37.5%	27.0%	16.6%



【小学校】授業実施報告調査(児童向け設問)

3 手紙を出してみたいと思った人は、どんな手紙で出してみたいですか？(複数回答可)

学年	はがき	絵はがき	封筒	その他
1年生	51.3%	44.0%	30.0%	3.4%
2年生	47.8%	45.8%	25.4%	4.6%
3年生	50.0%	47.1%	24.4%	5.4%
4年生	50.4%	46.8%	22.2%	4.0%
5年生	47.1%	43.4%	19.9%	2.9%
6年生	47.4%	38.6%	18.9%	1.5%

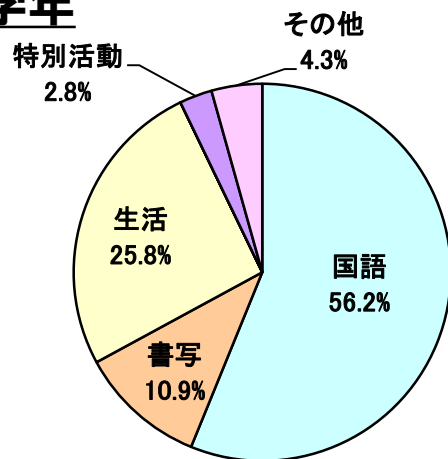


【小学校】授業実施報告調査(教師向け設問)

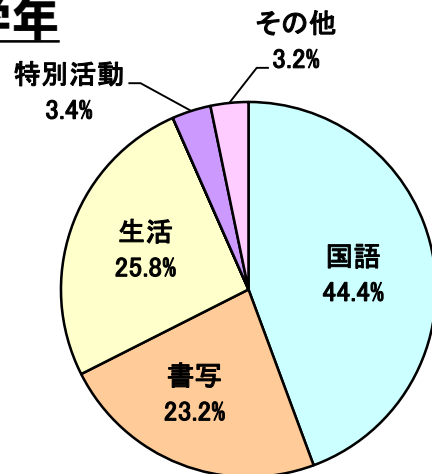
学年別授業実施教科

<低学年>

1学年

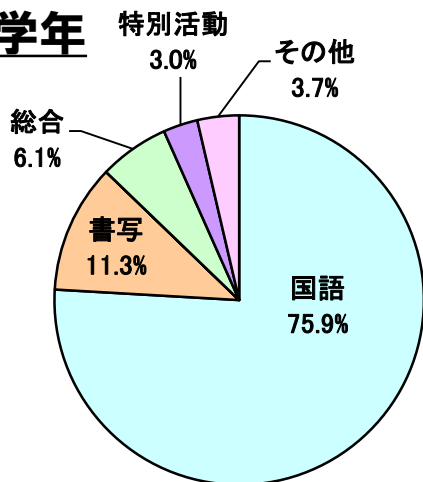


2学年

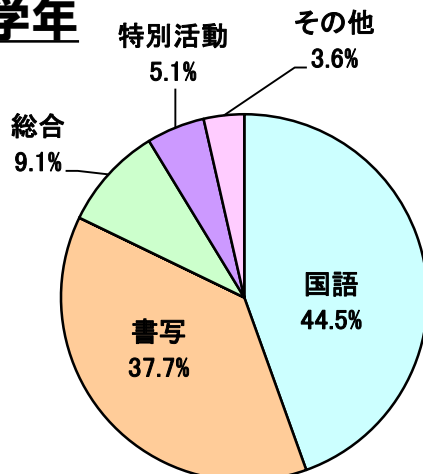


<中学年>

3学年

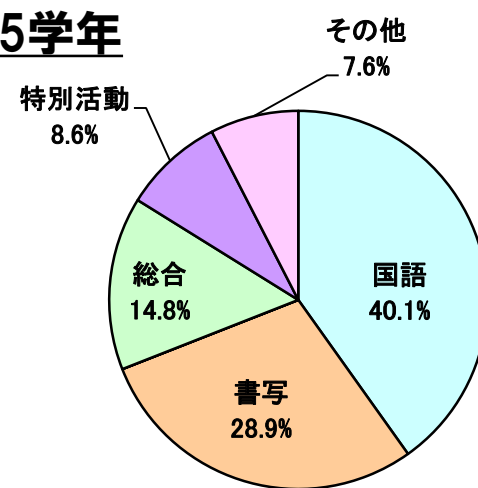


4学年

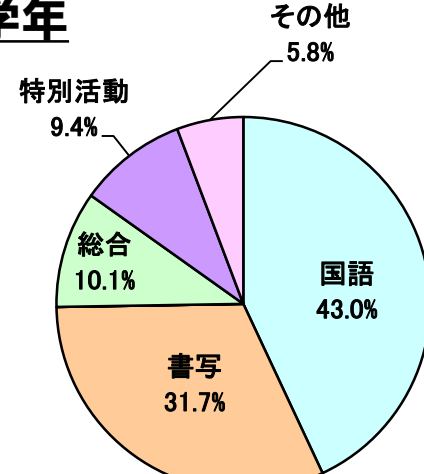


<高学年>

5学年



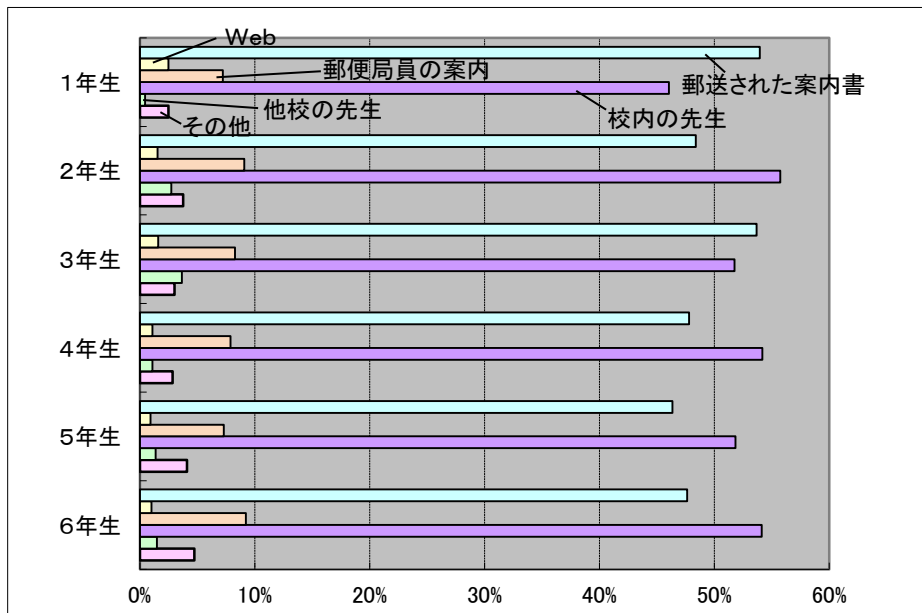
6学年



【小学校】授業実施報告調査(教師向け設問)

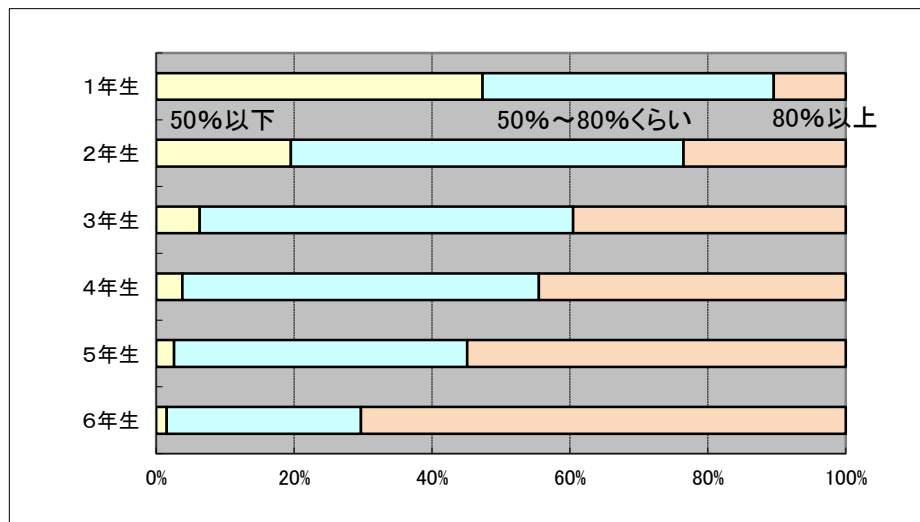
1 今回の「手紙の書き方体験授業」を、何で知りましたか？
(複数回答可)

学年	郵送された案内書	Web	郵便局員の案内	校内の先生	他校の先生	その他
1年生	54.0%	2.5%	7.2%	46.0%	0.5%	2.5%
2年生	48.4%	1.5%	9.1%	55.7%	2.7%	3.8%
3年生	53.7%	1.6%	8.3%	51.8%	3.7%	3.0%
4年生	47.8%	1.1%	7.9%	54.2%	1.1%	2.9%
5年生	46.3%	0.9%	7.3%	51.8%	1.4%	4.1%
6年生	47.6%	1.0%	9.2%	54.1%	1.5%	4.7%



2 今回の授業を実施して、児童の皆さんは、はがきのあて先・あて名及び差出人の住所・氏名を正しく書けるようになりましたか？

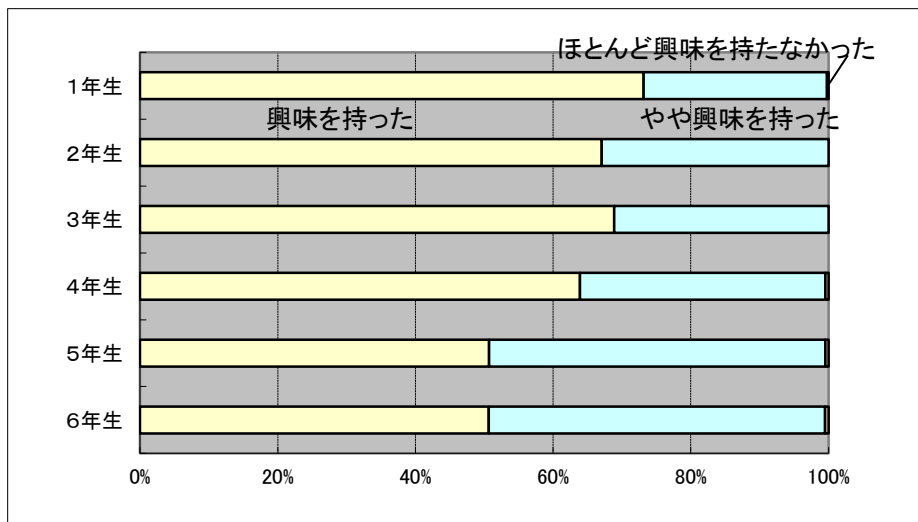
学年	50%以下	50~80%くらい	80%以上
1年生	47.3%	42.2%	10.5%
2年生	19.5%	57.0%	23.5%
3年生	6.3%	54.2%	39.5%
4年生	3.8%	51.7%	44.5%
5年生	2.6%	42.5%	54.9%
6年生	1.6%	28.1%	70.3%



【小学校】授業実施報告調査(教師向け設問)

3 今回の授業の後で、児童の皆さんは手紙に興味を持ったと感じましたか？

学年	興味を持った	やや興味を持った	ほとんど興味を持たなかった
1年生	73.2%	26.6%	0.2%
2年生	67.1%	32.9%	0.0%
3年生	68.9%	31.1%	0.0%
4年生	63.9%	35.6%	0.5%
5年生	50.7%	48.8%	0.5%
6年生	50.6%	48.9%	0.5%



4 今回の授業の後で、実際に手紙を書く授業を実施しますか？

学年	実施する	余裕があれば実施する	実施しない
1年生	37.2%	58.2%	4.6%
2年生	35.0%	60.7%	4.3%
3年生	40.9%	54.9%	4.2%
4年生	33.7%	60.5%	5.8%
5年生	26.8%	68.1%	5.1%
6年生	30.7%	62.8%	6.5%

