

平成28年度 手紙の書き方体験授業 アンケート調査報告 (小学校)

CONTENTS

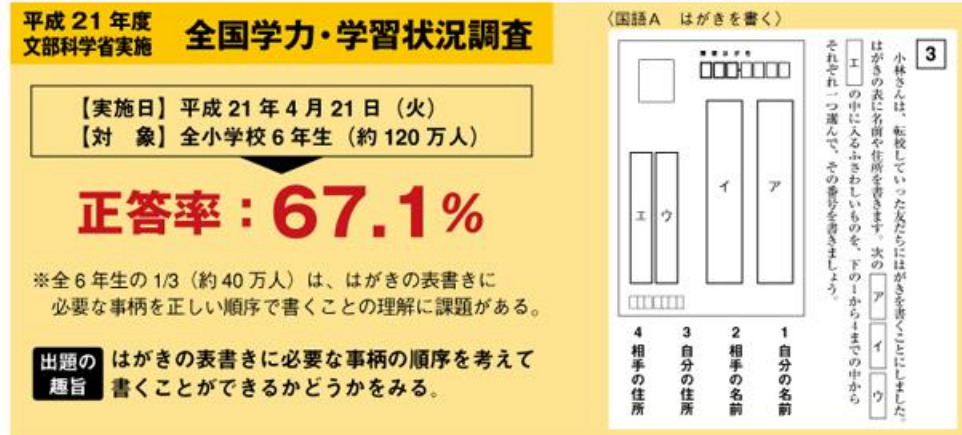
はじめに	2
調査概要	2
調査データ	3
調査結果(手紙の認識度調査)	4~10
調査結果(授業実施報告調査)	11~17

はじめに

子どもたちの間でインターネットやケータイによるコミュニケーションが広がる中、手紙によるコミュニケーションの機会が急速に減少しており、文部科学省が平成21年4月に実施した学力調査(右記)では、小学校6年生の3分の1は、はがきのあて名の書き方が分からないという結果がでました。

これを受け、平成22年度より小学校を対象にした「手紙の書き方体験授業」への取組みの支援を実施してきました。

今回の調査は、基礎的な郵便の仕組みをどれだけ把握しているか、また実際に手紙を書く機会はどれくらいあるのかなど、小学生の手紙に関わる現状について、授業実施前後に教師の協力を得て調査を行ったものです



調査概要

調査目的 : 手紙の書き方体験授業の実施にあたり、児童の郵便に関する知識と手紙の利用頻度等について、その実態を把握するために実施。

調査方法 : 教師が授業時間に児童に質問し、その回答を集計してインターネット及びFAXにより回答

調査期間 : 【授業実施前】手紙の認識度調査 平成28年5月1日～平成29年2月28日
【授業実施後】授業実施報告調査 平成28年5月1日～平成29年2月28日

調査対象 : 全国の国公私立小学校1～6年生の児童及び教師

【小学校】手紙の認識度調査

授業を実施する前に、児童の郵便に関する知識を調査

回答都道府県:47都道府県

回答学校数:1,932小学校

回答教師数:4,444人

		合計	1年生	2年生	3年生	4年生	5年生	6年生
回答件数		4,444件	670件	786件	895件	789件	673件	631件
回答児童数	男子	86,221人	12,123人	16,049人	17,888人	15,696人	12,811人	11,654人
	女子	84,554人	12,049人	15,523人	17,362人	15,299人	12,751人	11,570人
	合計	170,775人	24,172人	31,572人	35,250人	30,995人	25,562人	23,224人

【小学校】授業実施報告調査

授業実施後に、授業実施時の状況と児童の意識を調査

回答都道府県:47都道府県

回答学校数:1,546小学校

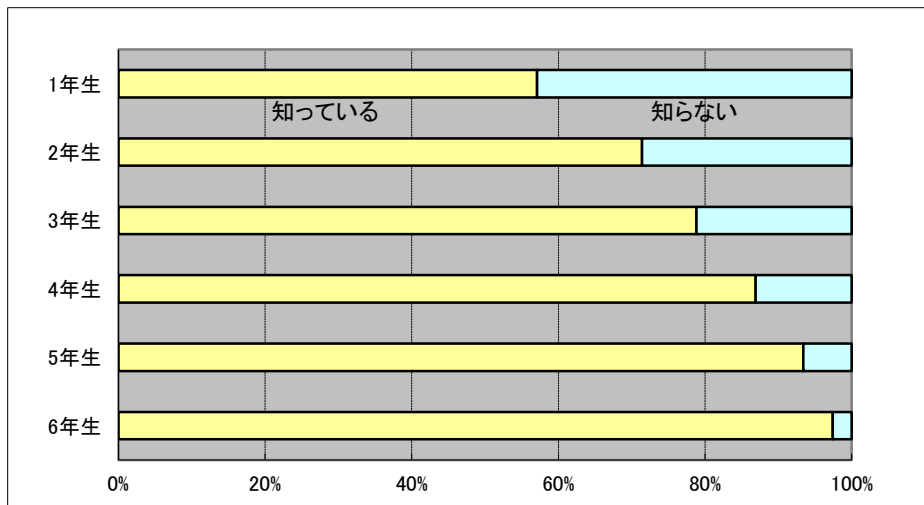
回答教師数:3,457人

		合計	1年生	2年生	3年生	4年生	5年生	6年生
回答件数		3,457件	528件	630件	729件	590件	495件	485件
回答児童数		134,820人	19,129人	25,265人	30,218人	23,093人	18,816人	18,299人

【小学校】手紙の認識度調査(児童向け設問)

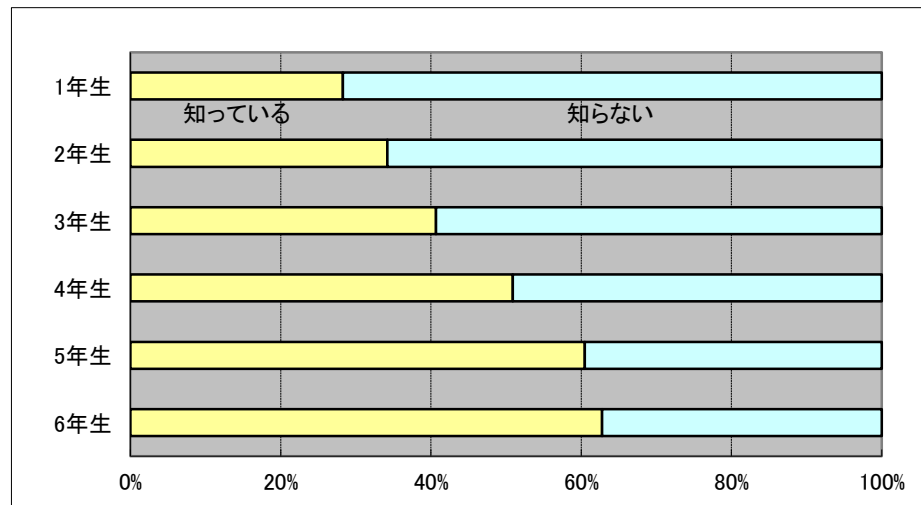
1 年賀はがきを知っていますか？

学年	知っている	知らない
1年生	57.1%	42.9%
2年生	71.4%	28.6%
3年生	78.8%	21.2%
4年生	86.9%	13.1%
5年生	93.4%	6.6%
6年生	97.4%	2.6%



2 かもめ〜る(暑中見舞はがき)を知っていますか？

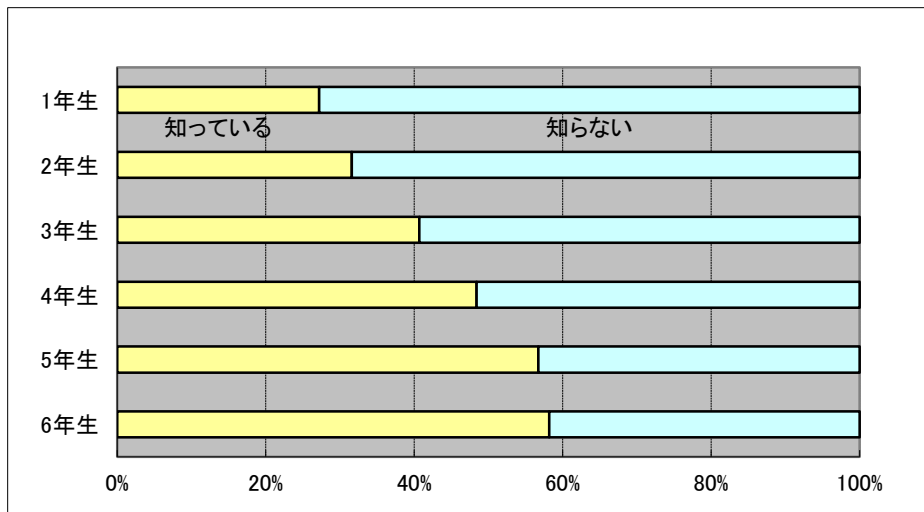
学年	知っている	知らない
1年生	28.3%	71.7%
2年生	34.2%	65.8%
3年生	40.7%	59.3%
4年生	50.9%	49.1%
5年生	60.5%	39.5%
6年生	62.8%	37.2%



【小学校】手紙の認識度調査(児童向け設問)

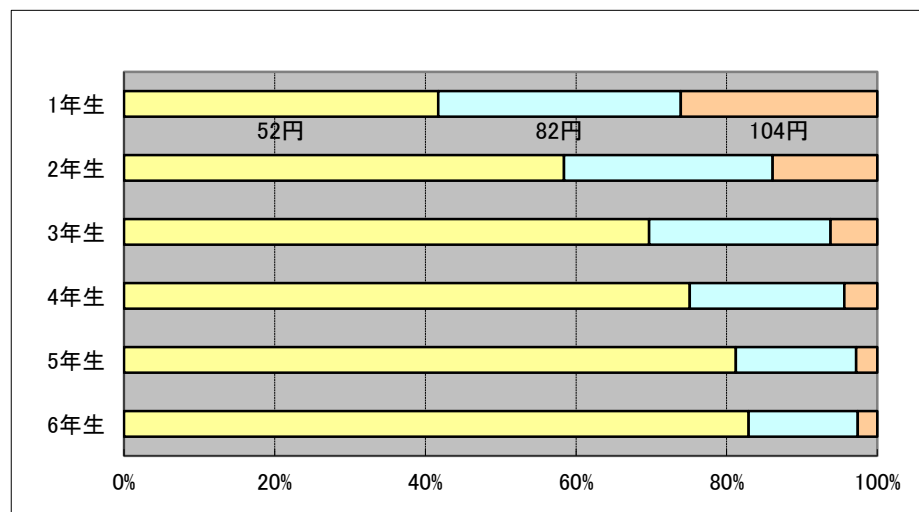
3 郵便局以外で、郵便切手を売っている場所を知っていますか？

学年	知っている	知らない
1年生	27.2%	72.8%
2年生	31.6%	68.4%
3年生	40.7%	59.3%
4年生	48.4%	51.6%
5年生	56.7%	43.3%
6年生	58.2%	41.8%



4 はがきを送る時、お金は52円、82円、104円のうち、いくらかかるとお思いますか？

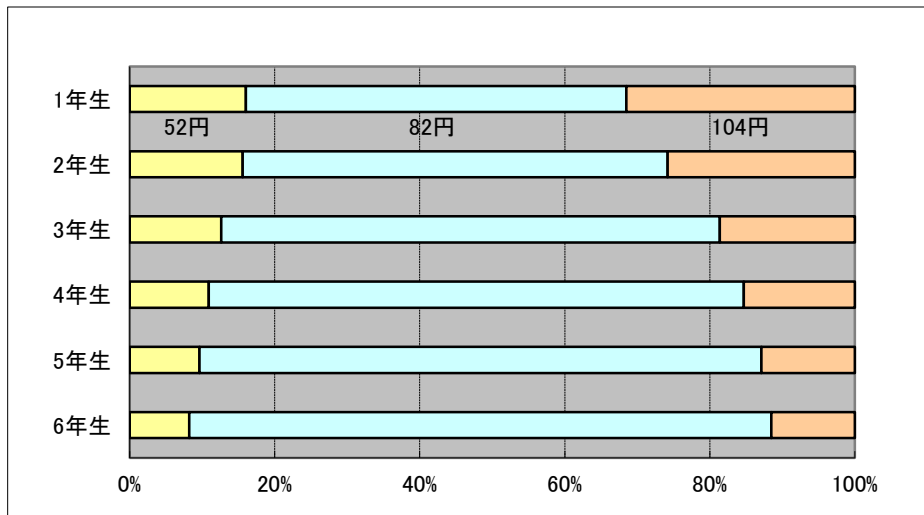
学年	52円	82円	104円
1年生	41.7%	32.2%	26.1%
2年生	58.4%	27.7%	13.9%
3年生	69.7%	24.1%	6.2%
4年生	75.1%	20.5%	4.4%
5年生	81.2%	16.0%	2.8%
6年生	82.9%	14.5%	2.6%



【小学校】手紙の認識度調査(児童向け設問)

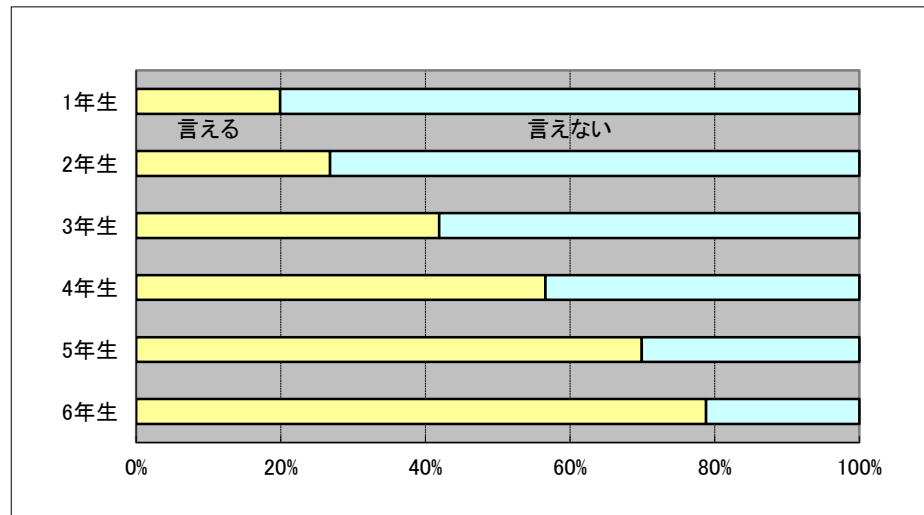
5 普通の封筒(定形郵便物)で手紙(25g以下)を送る時、お金は52円、82円、104円のうち、いくらかかるとおもいますか？

学年	52円	82円	104円
1年生	16.0%	52.5%	31.5%
2年生	15.6%	58.6%	25.8%
3年生	12.6%	68.8%	18.6%
4年生	10.9%	73.8%	15.3%
5年生	9.6%	77.5%	12.9%
6年生	8.2%	80.3%	11.5%



6 あなたの家の住所を正確に(番地、建物名まで)言えますか？

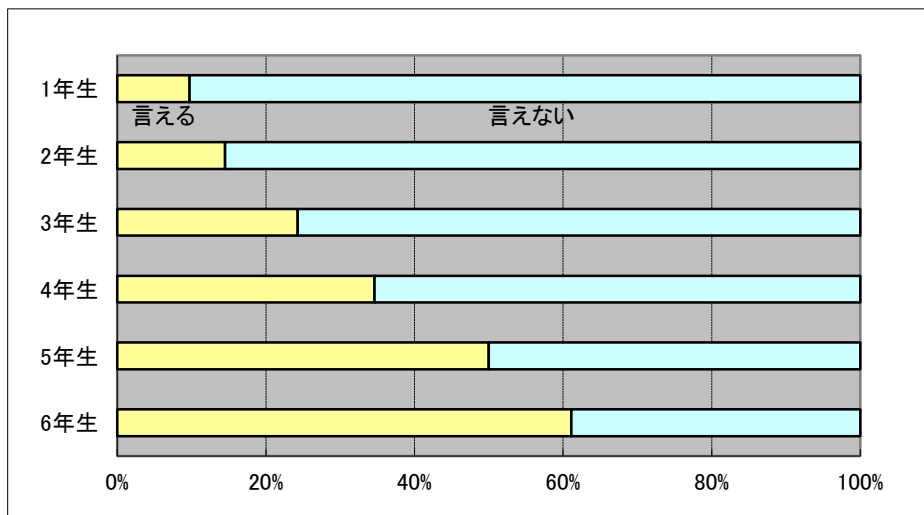
学年	言える	言えない
1年生	19.9%	80.1%
2年生	26.8%	73.2%
3年生	41.9%	58.1%
4年生	56.6%	43.4%
5年生	69.9%	30.1%
6年生	78.8%	21.2%



【小学校】手紙の認識度調査(児童向け設問)

7 あなたの家の郵便番号を正確に(7桁)言えますか？

学年	言える	言えない
1年生	9.7%	90.3%
2年生	14.5%	85.5%
3年生	24.3%	75.7%
4年生	34.6%	65.4%
5年生	50.0%	50.0%
6年生	61.1%	38.9%



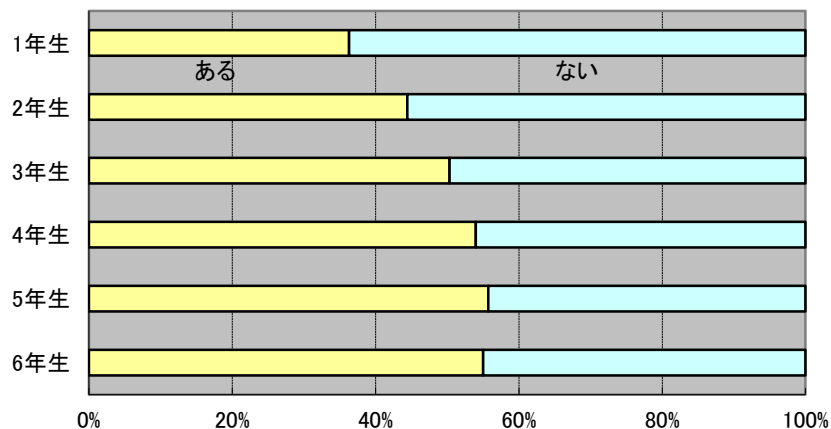
【小学校】手紙の認識度調査(児童向け設問)

8

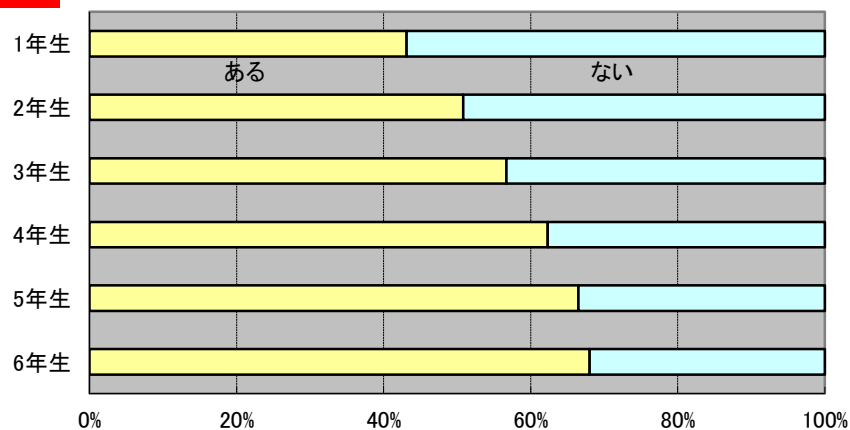
最近1年以内で郵便切手を貼って、手紙(*)を出したことがありますか?(*切手が印刷された郵便はがきも含む)

学年	男子		女子	
	ある	ない	ある	ない
1年生	36.3%	63.7%	43.1%	56.9%
2年生	44.4%	55.6%	50.8%	49.2%
3年生	50.3%	49.7%	56.7%	43.3%
4年生	54.0%	46.0%	62.3%	37.7%
5年生	55.7%	44.3%	66.5%	33.5%
6年生	55.0%	45.0%	68.0%	32.0%

男子



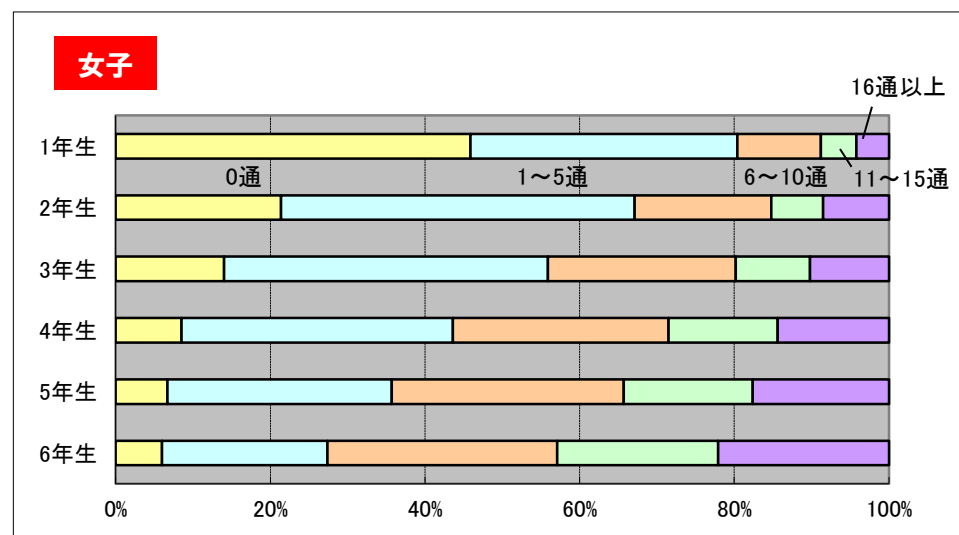
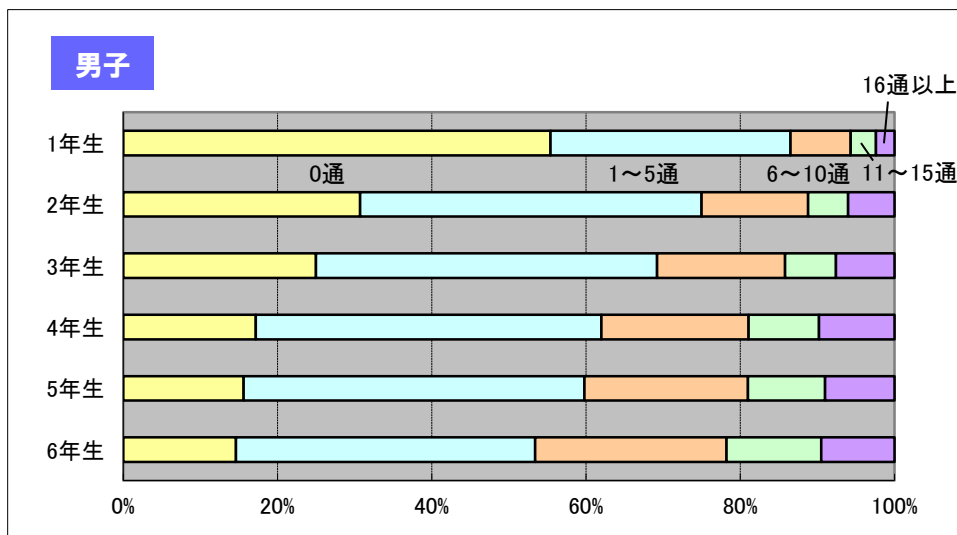
女子



【小学校】手紙の認識度調査(児童向け設問)

9 前のお正月、年賀状を何通ぐらい送りましたか？

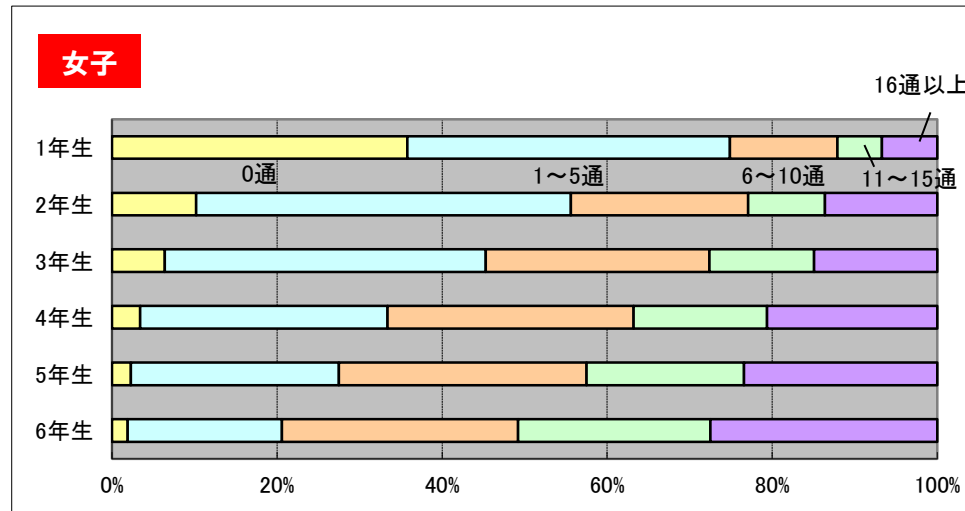
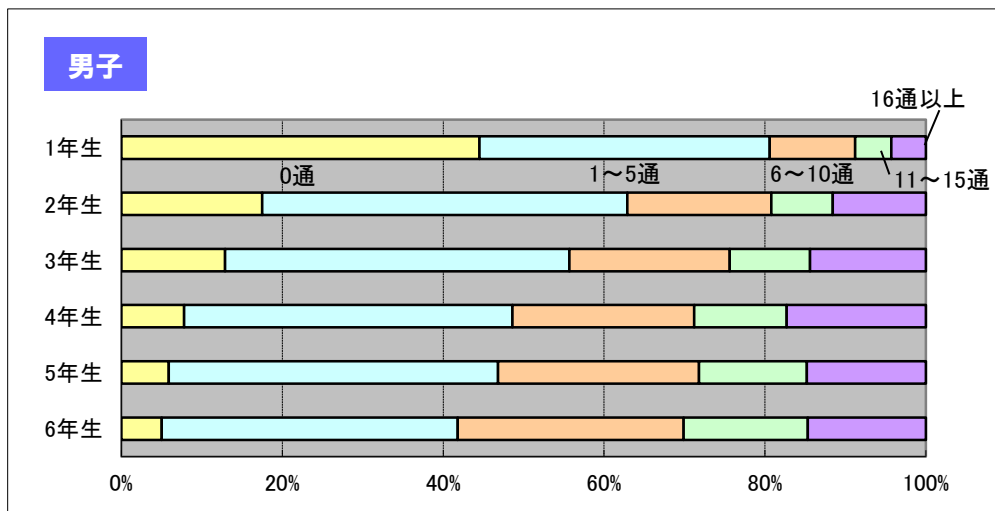
学年	男子					女子				
	0通	1～5通	6～10通	11～15通	16通以上	0通	1～5通	6～10通	11～15通	16通以上
1年生	55.4%	31.1%	7.8%	3.3%	2.4%	45.9%	34.5%	10.8%	4.6%	4.2%
2年生	30.7%	44.3%	13.8%	5.2%	6.0%	21.4%	45.7%	17.7%	6.7%	8.5%
3年生	25.0%	44.2%	16.6%	6.6%	7.6%	14.0%	41.9%	24.3%	9.6%	10.2%
4年生	17.2%	44.8%	19.1%	9.1%	9.8%	8.5%	35.1%	27.9%	14.1%	14.4%
5年生	15.6%	44.2%	21.2%	10.0%	9.0%	6.7%	29.0%	30.0%	16.7%	17.6%
6年生	14.6%	38.8%	24.8%	12.3%	9.5%	6.0%	21.4%	29.7%	20.8%	22.1%



【小学校】手紙の認識度調査(児童向け設問)

10 前のお正月、あなたへの年賀状を何通ぐらい受け取りましたか？

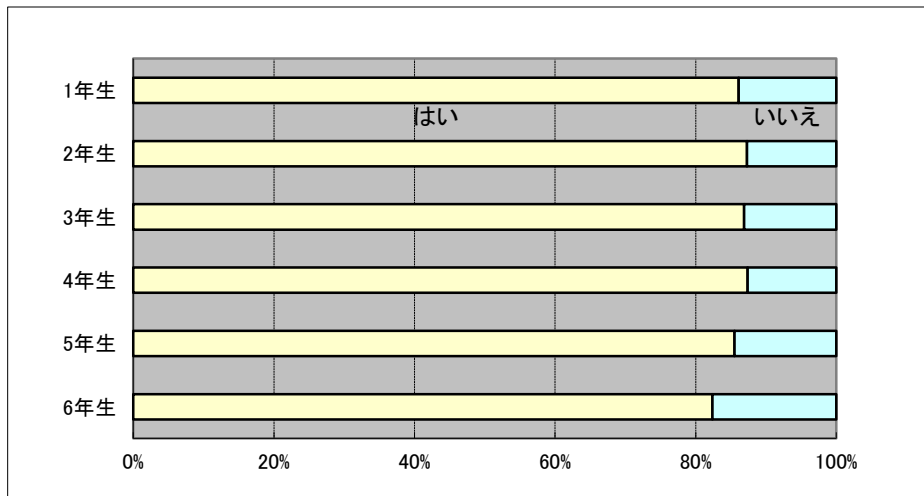
学年	男子					女子				
	0通	1～5通	6～10通	11～15通	16通以上	0通	1～5通	6～10通	11～15通	16通以上
1年生	44.5%	36.1%	10.6%	4.5%	4.3%	35.8%	39.1%	13.0%	5.4%	6.7%
2年生	17.5%	45.4%	17.9%	7.6%	11.6%	10.2%	45.4%	21.5%	9.3%	13.6%
3年生	12.9%	42.8%	19.9%	10.0%	14.4%	6.4%	38.9%	27.1%	12.7%	14.9%
4年生	7.8%	40.8%	22.6%	11.5%	17.3%	3.4%	30.0%	29.8%	16.2%	20.6%
5年生	5.9%	40.9%	25.0%	13.4%	14.8%	2.3%	25.2%	30.0%	19.1%	23.4%
6年生	5.0%	36.8%	28.1%	15.4%	14.7%	1.9%	18.7%	28.6%	23.3%	27.5%



【小学校】授業実施報告調査(児童向け設問)

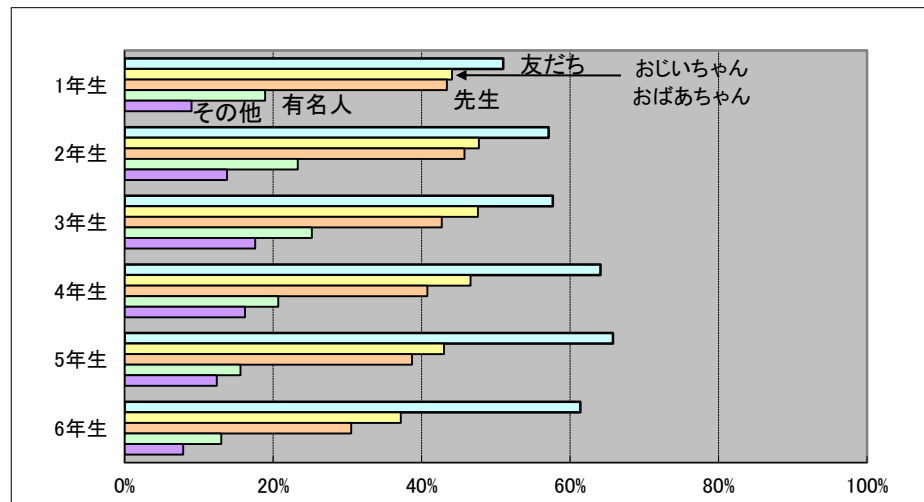
1 今日の授業を受けて、これから手紙を出してみたいと思いましたか？

学年	はい	いいえ
1年生	86.1%	13.9%
2年生	87.3%	12.7%
3年生	86.9%	13.1%
4年生	87.4%	12.6%
5年生	85.5%	14.5%
6年生	82.4%	17.6%



2 手紙を出してみたいと思った人は、誰に出してみたいですか？ (複数回答可)

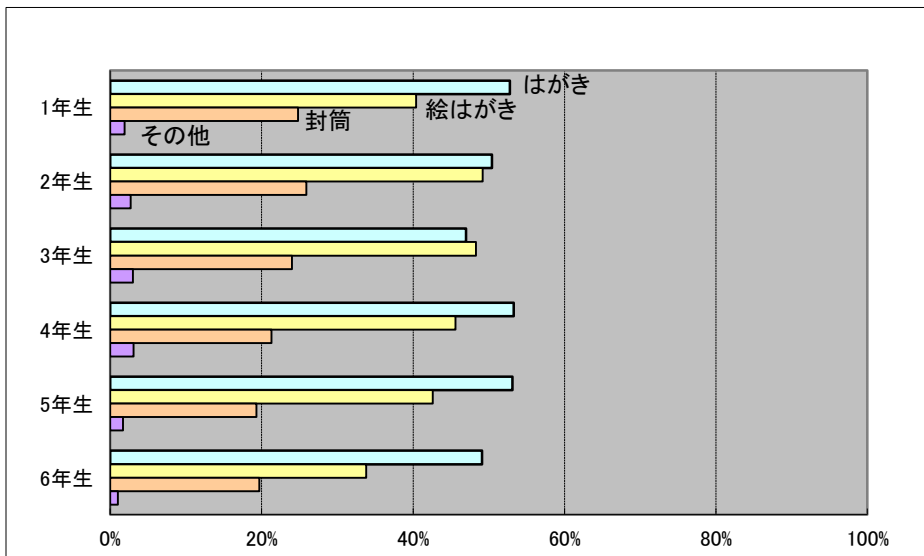
学年	友だち	おじいちゃん おばあちゃん	先生	有名人	その他
1年生	51.0%	44.1%	43.4%	18.9%	9.0%
2年生	57.1%	47.7%	45.8%	23.3%	13.8%
3年生	57.7%	47.6%	42.7%	25.2%	17.6%
4年生	64.1%	46.6%	40.8%	20.7%	16.2%
5年生	65.8%	43.0%	38.7%	15.6%	12.4%
6年生	61.4%	37.2%	30.5%	13.0%	7.9%



【小学校】授業実施報告調査(児童向け設問)

3 手紙を出してみたいと思った人は、どんな手紙で出してみたいですか？(複数回答可)

学年	はがき	絵はがき	封筒	その他
1年生	52.8%	40.4%	24.8%	1.9%
2年生	50.4%	49.2%	25.9%	2.7%
3年生	47.0%	48.3%	24.0%	3.0%
4年生	53.3%	45.6%	21.3%	3.1%
5年生	53.1%	42.6%	19.3%	1.7%
6年生	49.1%	33.8%	19.7%	1.0%

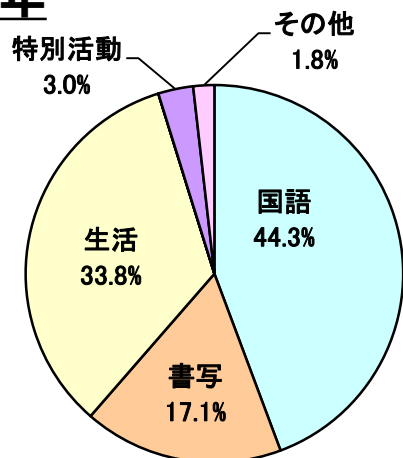


【小学校】授業実施報告調査(教師向け設問)

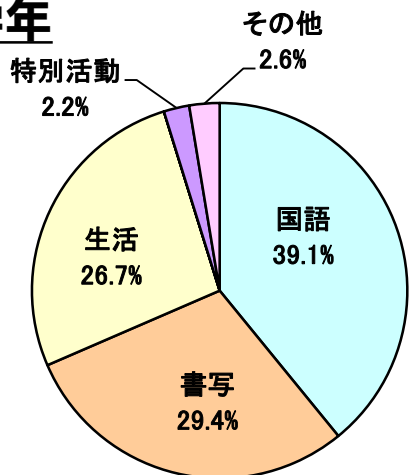
学年別授業実施科目

<低学年>

1学年

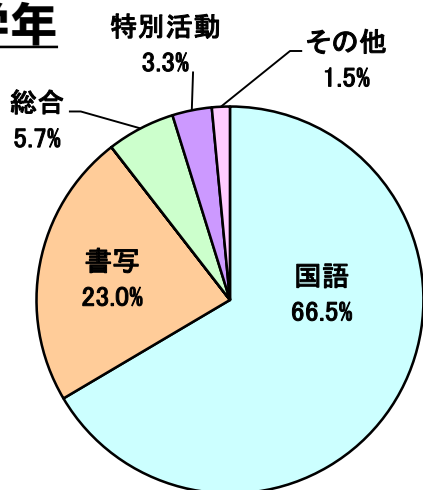


2学年

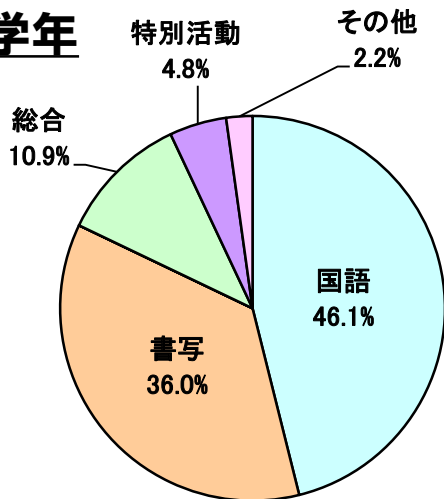


<中学年>

3学年

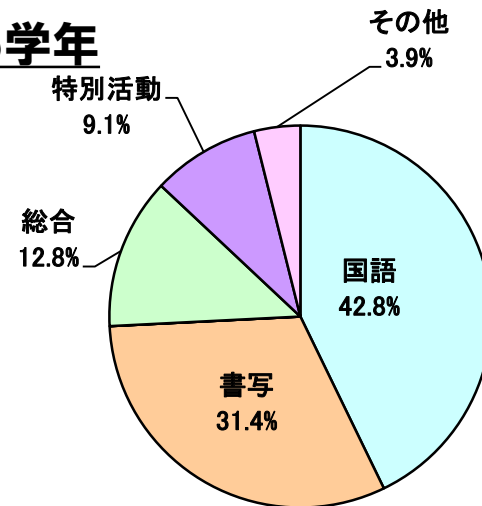


4学年

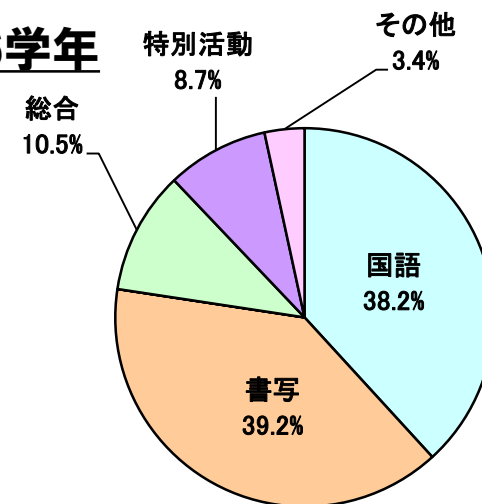


<高学年>

5学年



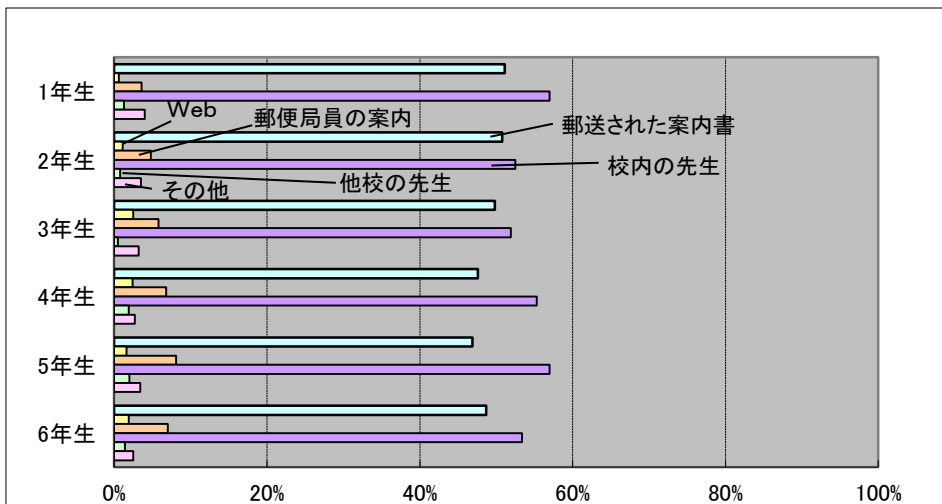
6学年



【小学校】授業実施報告調査(教師向け設問)

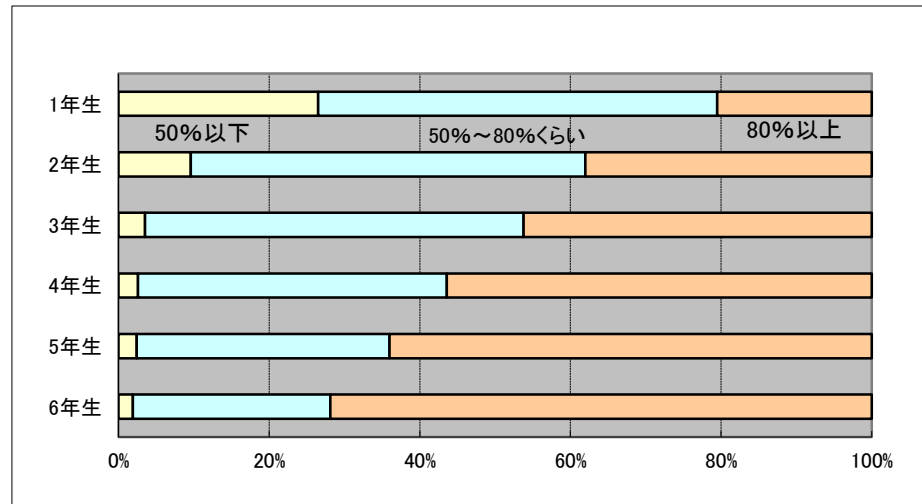
1 今回の「手紙の書き方体験授業」を、何で知りましたか？
(複数回答可)

学年	郵送された案内書	Web	郵便局員の案内	校内の先生	他校の先生	その他
1年生	51.1%	0.6%	3.6%	57.0%	1.3%	4.0%
2年生	50.8%	1.1%	4.8%	52.5%	0.8%	3.5%
3年生	49.8%	2.5%	5.8%	51.9%	0.5%	3.2%
4年生	47.6%	2.4%	6.8%	55.3%	1.9%	2.7%
5年生	46.9%	1.6%	8.1%	57.0%	2.0%	3.4%
6年生	48.7%	1.9%	7.0%	53.4%	1.4%	2.5%



2 今回の授業を実施して、児童の皆さんは、はがきのあて先・あて名及び差出人の住所・氏名を正しい位置に正確に書けるようになりましたか？

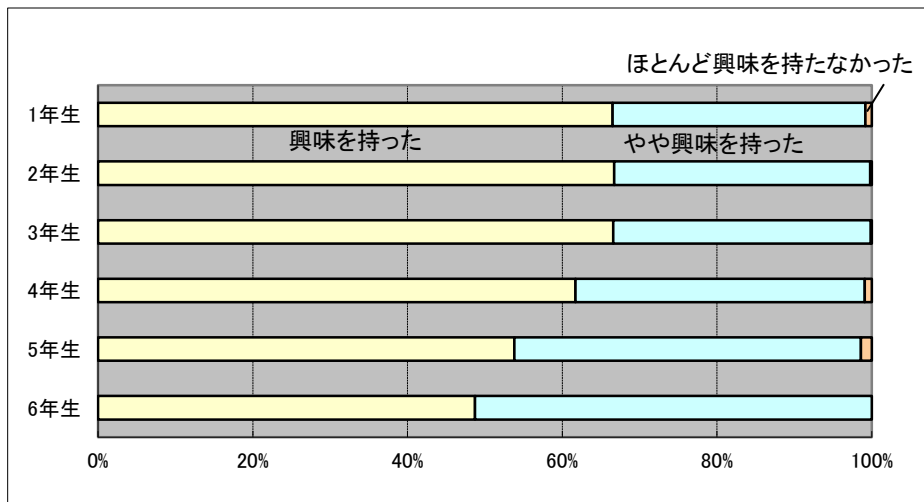
学年	50%以下	50~80%くらい	80%以上
1年生	26.5%	53.0%	20.5%
2年生	9.6%	52.4%	38.0%
3年生	3.5%	50.3%	46.2%
4年生	2.6%	41.0%	56.4%
5年生	2.4%	33.6%	64.0%
6年生	1.9%	26.2%	71.9%



【小学校】授業実施報告調査(教師向け設問)

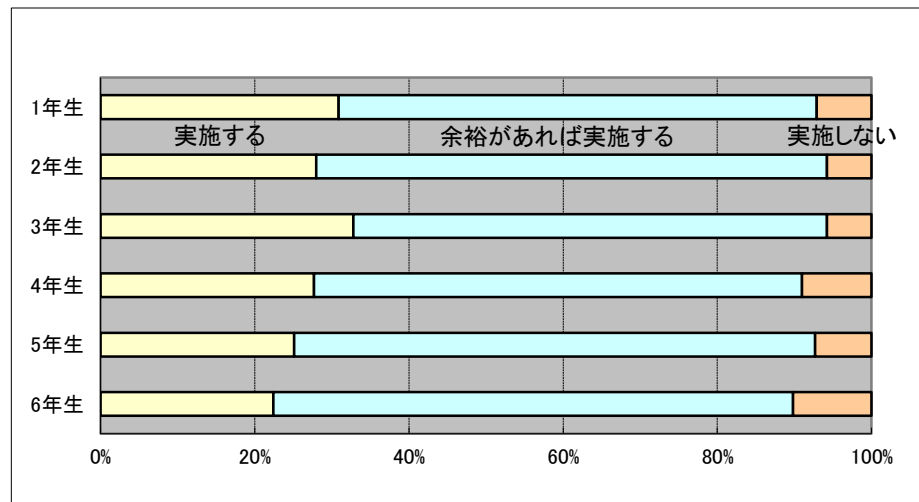
3 今回の授業の後で、児童の皆さんは手紙に興味を持ったと感じましたか？

学年	興味を持った	やや興味を持った	ほとんど興味を持たなかった
1年生	66.5%	32.7%	0.8%
2年生	66.7%	33.1%	0.2%
3年生	66.6%	33.3%	0.1%
4年生	61.7%	37.4%	0.9%
5年生	53.8%	44.8%	1.4%
6年生	48.7%	51.3%	0.0%



4 今回の授業の後で、実際に手紙を書く授業を実施しますか？

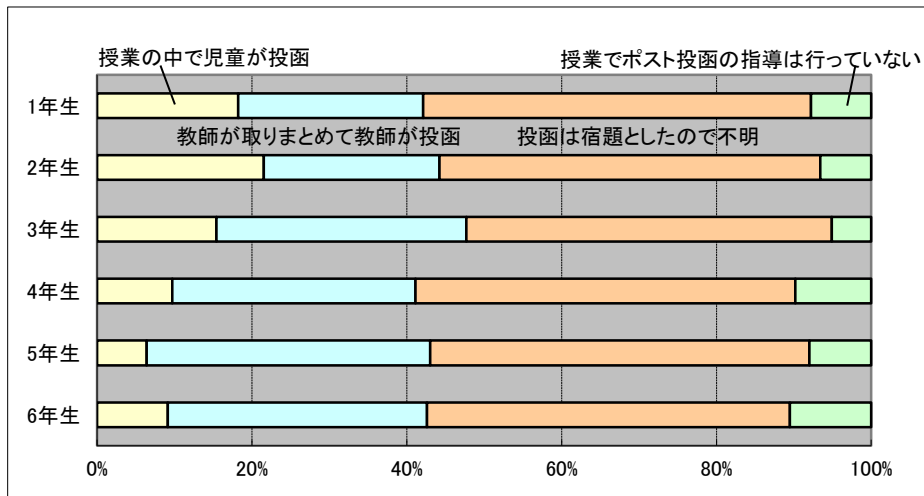
学年	実施する	余裕があれば実施する	実施しない
1年生	30.9%	62.0%	7.1%
2年生	28.0%	66.2%	5.8%
3年生	32.8%	61.4%	5.8%
4年生	27.7%	63.3%	9.0%
5年生	25.1%	67.6%	7.3%
6年生	22.4%	67.4%	10.2%



【小学校】授業実施報告調査(教師向け設問)

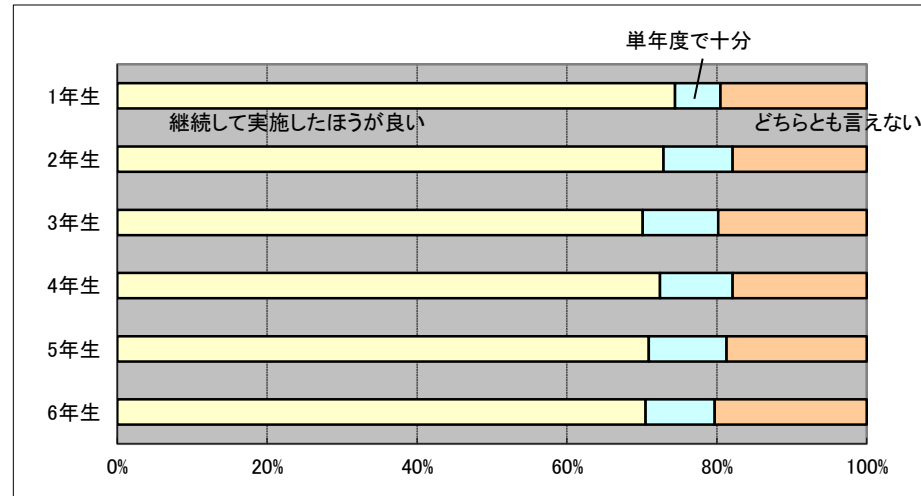
5 今回の授業で作成した郵便はがきは、だれがポストに差し出しましたか？

学年	授業の中で児童が投函	教師が取りまとめて教師が投函	投函は宿題としたので不明	授業でポスト投函の指導は行っていない
1年生	18.2%	23.9%	50.1%	7.8%
2年生	21.5%	22.7%	49.2%	6.6%
3年生	15.4%	32.3%	47.2%	5.1%
4年生	9.7%	31.4%	49.1%	9.8%
5年生	6.4%	36.6%	49.0%	8.0%
6年生	9.1%	33.5%	46.9%	10.5%



6 この「手紙の書き方体験授業」は、翌年も継続して行う必要がありますか？ それとも単年度で十分ですか？

学年	継続して実施したほうが良い	単年度で十分	どちらとも言えない
1年生	74.4%	6.1%	19.5%
2年生	72.9%	9.2%	17.9%
3年生	70.1%	10.1%	19.8%
4年生	72.4%	9.7%	17.9%
5年生	70.9%	10.4%	18.7%
6年生	70.5%	9.2%	20.3%



【小学校】授業実施報告調査(教師向け設問)

7 郵便局(郵便の仕組みがわかる大きな郵便局)の見学を実施したいですか？

学年	実施したい	余裕があれば実施したい	実施したくない
1年生	23.9%	73.0%	3.1%
2年生	33.2%	65.0%	1.8%
3年生	16.8%	79.1%	4.1%
4年生	18.4%	77.1%	4.5%
5年生	15.2%	78.8%	6.0%
6年生	15.8%	76.0%	8.2%

